



АДМИНИСТРАЦИЯ МУНИЦИПАЛЬНОГО ОБРАЗОВАНИЯ
ГОРОД НОВОРОССИЙСК

ПОСТАНОВЛЕНИЕ

06.10.2022

№ 5835

г. Новороссийск

Об установлении публичного сервитута для использования земельных участков на территории муниципального образования город Новороссийск в целях эксплуатации объекта электросетевого хозяйства – «ВЛ 10 кВ Сл20», инвентарный номер 000008852

На балансе Филиала ПАО «Россети Кубань» Юго-Западные электрические сети находится объект электросетевого хозяйства – «ВЛ 10 кВ Сл20», инвентарный номер 000008852, год ввода в эксплуатацию 1 мая 1973 года, что подтверждается балансовой справкой от 26 июля 2022 года № 159.

На основании ходатайства ПАО «Россети Кубань» (ИНН 2309001660, ОГРН 1022301427268), в порядке, предусмотренном для официального опубликования (обнародования) муниципальных правовых актов, размещено сообщение о возможном установлении публичного сервитута для эксплуатации объекта электросетевого хозяйства – «ВЛ 10 кВ Сл20», инвентарный номер 000008852, расположенного на территории муниципального образования город Новороссийск, в газете «Новороссийский рабочий» от 26 августа 2022 года № 64 (26078) и на официальном сайте администрации муниципального образования город Новороссийск <http://admnvrsk.ru>.

Учитывая отсутствие заявлений иных правообладателей земельных участков в период публикации сообщения о возможном установлении публичного сервитута от 26 августа 2022 года № 64 (26078), руководствуясь статьями 11, 23, главой V.7 Земельного кодекса РФ, статьями 3.3, 3.6 Федерального закона РФ от 25 октября 2001 года № 137-ФЗ «О введении в действие Земельного кодекса Российской Федерации», постановлением Правительства РФ от 24 февраля 2009 года № 160 «О порядке установления охранных зон объектов электросетевого хозяйства и особых условий использования земельных участков, расположенных в границах таких зон», статьями 6, 10 Закона Краснодарского края от 5 ноября

2002 года № 532-КЗ «Об основах регулирования земельных отношений в Краснодарском крае», Уставом муниципального образования город Новороссийск, постановляю:

1. Установить публичный сервитут общей площадью 486123 кв. м на срок 49 (сорок девять) лет для использования земельных участков на территории муниципального образования город Новороссийск в целях эксплуатации объекта электросетевого хозяйства – «ВЛ 10 кВ Сл20», инвентарный номер 000008852 по перечню согласно приложению № 1 и в границах согласно приложению № 2.

2. Утвердить схему расположения границ публичного сервитута общей площадью 486123 кв. м, расположенного на территории муниципального образования город Новороссийск, в целях эксплуатации объекта электросетевого хозяйства – «ВЛ 10 кВ Сл20», инвентарный номер 000008852 (далее по тексту – инженерное сооружение), для внесения в государственный кадастр недвижимости сведений о сфере действия публичного сервитута (приложение № 2).

3. Порядок установления охранных зон объектов электросетевого хозяйства и особых условий использования земельных участков, расположенных в границах таких зон утвержден постановлением Правительства Российской Федерации от 24 февраля 2009 года № 160.

4. Установить следующие сроки и график ремонтно-эксплуатационных работ по обслуживанию инженерного сооружения (при необходимости): ежегодно с 1 января по 31 декабря.

5. Установить, что обладателем публичного сервитута является ПАО «Россети Кубань» (почтовый адрес: 350033, Краснодарский край, г. Краснодар, ул. Ставропольская, д. 2а, фактический адрес: 353902, г. Новороссийск, ул. Восточный мол, д. 1, ИНН 2309001660, ОГРН 1022301427268).

6. ПАО «Россети Кубань» обязано привести земельные участки, указанные в приложении к настоящему постановлению, в состояние, пригодное для использования, в соответствии с видом разрешенного использования, в срок не позднее, чем через три месяца после завершения деятельности, для осуществления которой установлен публичный сервитут.

7. Плата за публичный сервитут не устанавливается в том числе в случае установления публичного сервитута в отношении земельных участков, находящихся в частной собственности.

8. Управлению имущественных и земельных отношений администрации муниципального образования город Новороссийск обратиться в Новороссийский филиал федерального государственного бюджетного

учреждения «Федеральная кадастровая палата Федеральной службы государственной регистрации, кадастра и картографии» по Краснодарскому краю для внесения изменений в сведения государственного кадастра недвижимости о сфере действия публичного сервитута на земельный участок.

9. Управлению имущественных и земельных отношений администрации муниципального образования город Новороссийск обратиться в Федеральную службу государственной регистрации, кадастра и картографии Российской Федерации по Краснодарскому краю для государственной регистрации публичного сервитута.

10. Отделу информационной политики и средств массовой информации опубликовать настоящее постановление в печатном бюллетене «Вестник муниципального образования город Новороссийск» и разместить на официальном сайте администрации муниципального образования город Новороссийск в сети «Интернет».

11. Контроль за выполнением настоящего постановления возложить на заместителя главы муниципального образования Меланиди Д.К.

12. Постановление вступает в силу со дня его официального опубликования.

Глава
муниципального образования



А.В. Кравченко

Приложение № 1
к постановлению администрации
муниципального образования
город Новороссийск
от 06.10.2022 № 5835

Перечень земельных участков, в отношении которых
устанавливается публичный сервитут

№ п/п	Кадастровый номер земельного участка	Адрес (местоположение)
1.	23:47:0000000:4603	
2.	23:47:0000000:4602	Краснодарский край, г. Новороссийск, с. Абрау-Дюрсо
3.	23:47:0000000:5017	
4.	23:47:0106016:4	край Краснодарский, г. Новороссийск, х. Дюрсо, ул. Приморская
5.	23:47:0116026:2	край Краснодарский, г. Новороссийск, с. Абрау-Дюрсо, ул. Мира, 33-а
6.	23:47:0116026:5	край Краснодарский, г. Новороссийск, с. Абрау-Дюрсо, ул. Мира, 35
7.	23:47:0116026:6	край Краснодарский, г. Новороссийск, с. Абрау-Дюрсо, ул. Мира, 33
8.	23:47:0116029:1	край Краснодарский, г. Новороссийск, с. Абрау-Дюрсо, ул. Мира, 6
9.	23:47:0116031:1	край Краснодарский, г. Новороссийск, с. Абрау-Дюрсо, ул. Новороссийская, 7/3
10.	23:47:0116034:5	край Краснодарский, г. Новороссийск, с. Абрау-Дюрсо, ул. Первомайская, 18
11.	23:47:0116022:66	край Краснодарский, г. Новороссийск, с. Абрау-Дюрсо, ул. Морстрояевская, 29
12.	23:47:0116006:88	Краснодарский край, г. Новороссийск, пос. Абрау-Дюрсо, ул. Приморская, 6
13.	23:47:0116006:615	край Краснодарский, г. Новороссийск, в районе х. Дюрсо, участок 110
14.	23:47:0116022:13	край Краснодарский, г. Новороссийск, с. Абрау-Дюрсо
15.	23:47:0000000:312	Краснодарский край, г. Новороссийск
16.	23:47:0116006:103	край Краснодарский, г. Новороссийск, с. Абрау-Дюрсо, с/т «Дюрсо», участок 76
17.	23:47:0116006:105	Российская Федерация, Краснодарский край, Городской округ город Новороссийск, х. Дюрсо, СНТ Дюрсо, ул. Приморская, 8
18.	23:47:0000000:136	край Краснодарский, г. Новороссийск, с. Абрау-Дюрсо, ул. Приморская, 3
19.	23:47:0116031:17	край Краснодарский, г. Новороссийск, с. Абрау-Дюрсо, ул. Новороссийская, 7, квартира 1

20.	23:47:0116022:64	край Краснодарский, г. Новороссийск, с. Абрау-Дюрсо, ул. Морстрояевская, 25
21.	23:47:0116022:332	
22.	23:47:0116037:28	край Краснодарский, г. Новороссийск, с. Абрау-Дюрсо, ул. Горького, уч. № 34
23.	23:47:0116029:28	край Краснодарский, г. Новороссийск, с. Абрау-Дюрсо, ул. Первомайская, 22
24.	23:47:0116022:65	край Краснодарский, г. Новороссийск, с. Абрау-Дюрсо, ул. Морстрояевская, 27
25.	23:47:0116022:331	край Краснодарский, г. Новороссийск, с. Абрау-Дюрсо, ул. Сосновая, 5/1
26.	23:47:0116006:111	Краснодарский край, г. Новороссийск, с/т «Дюрсо», участок 68
27.	23:47:0116006:45	Российская Федерация, Краснодарский край, городской округ город Новороссийск, х. Дюрсо, ул. Тисовая, з/у 91
28.	23:47:0116006:566	край Краснодарский, г. Новороссийск, с/т «Дюрсо», уч. № 6
29.	23:47:0116006:58	край Краснодарский, г. Новороссийск, с/т «Дюрсо», участок 11, (поляна № 2) в районе х. Дюрсо
30.	23:47:0116006:112	край Краснодарский, г. Новороссийск, с/т «Дюрсо», участок № 68
31.	23:47:0116006:7	край Краснодарский, г. Новороссийск, с/т «Дюрсо», участок 82, район п. Лесничество
32.	23:47:0116006:70	Российская Федерация, Краснодарский край, Городской округ город Новороссийск, х. Дюрсо, ул. Приморская, 24
33.	23:47:0116006:74	Российская Федерация, Краснодарский край, Городской округ город Новороссийск, х. Дюрсо, ул. Приморская, 28
34.	23:47:0116006:145	край Краснодарский, г. Новороссийск, с/т «Дюрсо», уч. 114
35.	23:47:0116006:149	край Краснодарский, г. Новороссийск, в районе х. Дюрсо, с/т «Дюрсо» (поляна № 1), участок 3
36.	23:47:0116026:17	край Краснодарский, г. Новороссийск, с. Абрау-Дюрсо, ул. Мира, 45
37.	23:47:0116006:9	край Краснодарский, г. Новороссийск, с/т «Дюрсо», урочище Сухая щель
38.	23:47:0116006:758	Краснодарский край, г. Новороссийск, район х. Лесничество, с/т «Дюрсо», участок №31
39.	23:47:0116031:27	край Краснодарский, г. Новороссийск, с. Абрау-Дюрсо, ул. Новороссийская, 5
40.	23:47:0116006:104	край Краснодарский, г. Новороссийск, с/т «Дюрсо», участок № 283
41.	23:47:0116006:64	край Краснодарский, г. Новороссийск, с/т «Дюрсо» (поляна № 2) в районе п. Дюрсо, участок 17.
42.	23:47:0116006:764	Краснодарский край, г. Новороссийск, в р-не Лесничества, СТ «Дюрсо», уч. № 62
43.	23:47:0116006:140	Краснодарский край, г. Новороссийск, п. Абрау-Дюрсо, садоводческое товарищество «Дюрсо», участок 118
44.	23:47:0116009:6	край Краснодарский, г. Новороссийск, урочище «Сухая щель»
45.	23:47:0000000:39	Краснодарский край, г. Новороссийск, Автодорога «с. Абрау - Дюрсо - с. Большие Хутора»
46.	23:47:0116006:379	край Краснодарский, г. Новороссийск, с. Абрау-Дюрсо, районе х. Лесничество, с/т «Дюрсо», участок 98

47.	23:47:0116011:30	край Краснодарский, г. Новороссийск, с. Абрау-Дюрсо
48.	23:47:0116022:308	край Краснодарский, г. Новороссийск, район с. Большие Хутора, участок 52
49.	23:47:0116006:570	край Краснодарский, г. Новороссийск, с. Абрау-Дюрсо, ул. Промышленная, 19
50.	23:47:0116006:648	край Краснодарский, г. Новороссийск, район п. Лесничество, участок 59
51.	23:47:0116006:572	край Краснодарский, г. Новороссийск, с. Абрау-Дюрсо, ул. Промышленная, 19
52.	23:47:0116001:2	край Краснодарский, г. Новороссийск, Новогирская щель
53.	23:47:0116006:135	край Краснодарский, г. Новороссийск, район х. Дюрсо, с/т «Дюрсо», участок 266
54.	23:47:0116006:586	Российская Федерация, Краснодарский край, городской округ город Новороссийск, п. Лесничество Абрау-Дюрсо, ул. Ефремова щель, з/у 22
55.	23:47:0116006:627	край Краснодарский, г. Новороссийск, район х. Дюрсо, участок № 63
56.	23:47:0116006:607	край Краснодарский, г. Новороссийск, в районе х. Дюрсо, участок 12
57.	23:47:0116037:7	край Краснодарский, г. Новороссийск, с. Абрау-Дюрсо, ул. Чехова, 1
58.	23:47:0116006:608	край Краснодарский, г. Новороссийск, в районе х. Дюрсо, участок 17
59.	23:47:0116006:610	край Краснодарский, г. Новороссийск, район х. Дюрсо, участок 90
60.	23:47:0116022:364	край Краснодарский, г. Новороссийск, район с. Большие Хутора, участок 41
61.	23:47:0116009:3	Краснодарский край, г. Новороссийск, Сухая щель
62.	23:47:0116006:614	край Краснодарский, г. Новороссийск, район х. Дюрсо, участок №111
63.	23:47:0116006:609	край Краснодарский, г. Новороссийск, в районе х. Дюрсо, участок 14
64.	23:47:0116006:642	край Краснодарский, г. Новороссийск, район п. Лесничество, участок 83
65.	23:47:0116022:354	край Краснодарский, г. Новороссийск, район с. Большие Хутора, участок № 48
66.	23:47:0116006:602	край Краснодарский, г. Новороссийск, район х. Дюрсо, участок 89
67.	23:47:0116006:628	край Краснодарский, г. Новороссийск, район х. Дюрсо, участок № 64
68.	23:47:0116006:641	край Краснодарский, г. Новороссийск, район п. Лесничество, участок 84
69.	23:47:0116006:626	край Краснодарский, г. Новороссийск, район п. Лесничество, участок №62
70.	23:47:0116006:651	край Краснодарский, г. Новороссийск, х. Дюрсо
71.	23:47:0116006:644	край Краснодарский, г. Новороссийск, район п. Лесничество, участок 85
72.	23:47:0116006:643	край Краснодарский, г. Новороссийск, район п. Лесничество, участок 82

73.	23:47:0116006:635	край Краснодарский, г. Новороссийск, район п. Лесничество, участок № 61
74.	23:47:0116011:131	край Краснодарский, г. Новороссийск, район х. Дюрсо, участок № 73
75.	23:47:0116006:612	край Краснодарский, г. Новороссийск, район х. Дюрсо, участок 109
76.	23:47:0116011:118	край Краснодарский, г. Новороссийск, район с. Большие Хутора, участок № 45
77.	23:47:0116022:359	край Краснодарский, г. Новороссийск, участок № 113, район с. Большие хутора
78.	23:47:0116006:634	край Краснодарский, г. Новороссийск, район х. Дюрсо, участок № 91
79.	23:47:0116011:89	край Краснодарский, г. Новороссийск, район с. Абрау-Дюрсо, участок 85
80.	23:47:0116006:44	край Краснодарский, г. Новороссийск, с/т «Дюрсо», участок 37, (поляна № 5, № 6) в районе х. Дюрсо
81.	23:47:0116006:762	Российская Федерация, Краснодарский край, городской округ город Новороссийск, п. лесничество Абрау-Дюрсо, тер. Заречное Лесничество, ул. Заречная, з/у 17
82.	23:47:0116026:21	край Краснодарский, г. Новороссийск, с. Абрау-Дюрсо, ул. Мира, 53
83.	23:47:0116006:82	Российская Федерация, Краснодарский край, Городской округ город Новороссийск, х. Дюрсо, ул. Приморская, з/у 30
84.	23:47:0116008:39	край Краснодарский, г. Новороссийск, с. Абрау-Дюрсо, ул. Свободы, 35
85.	23:47:0116006:698	край Краснодарский, г. Новороссийск, х. Дюрсо, ул. Приморская, 3/2
86.	23:47:0116031:52	Краснодарский край, г. Новороссийск, с. Абрау-Дюрсо, ул. Новороссийская, 16, кв. 1
87.	23:47:0116031:53	Краснодарский край, г. Новороссийск, с. Абрау-Дюрсо, ул. Новороссийская, 16, кв. 2
88.	23:47:0116006:811	Краснодарский край, г. Новороссийск, п. Лесничество, СТ «Дюрсо», участок №9
89.	23:47:0116022:335	край Краснодарский, г. Новороссийск, с. Абрау-Дюрсо, ул. Сосновая, 1-в
90.	23:47:0116029:11	край Краснодарский, г. Новороссийск, с. Абрау-Дюрсо, ул. Первомайская, 14
91.	23:47:0116006:341	край Краснодарский, г. Новороссийск, район х. Лесничество, с/т «Дюрсо», участок № 66
92.	23:47:0116006:582	край Краснодарский, г. Новороссийск, СНТ «Дюрсо», участок № 124
93.	23:47:0116006:170	край Краснодарский, г. Новороссийск, с/т «Дюрсо», участок № 128
94.	23:47:0116026:15	Краснодарский край, г. Новороссийск, с. Абрау-Дюрсо, ул. Мира, 43
95.	23:47:0116006:812	Краснодарский край, г. Новороссийск, район х. Лесничество, с/т «Дюрсо», участок № 110
96.	23:47:0116022:338	край Краснодарский, г. Новороссийск, с. Абрау-Дюрсо, ул. Сосновая, 3/1
97.	23:47:0116037:41	Краснодарский край, г. Новороссийск, с. Абрау-Дюрсо, ул. Горького, 34 а
98.	23:47:0116041:59	Краснодарский край, г. Новороссийск, район х. Лесничество, СНТ «Дюрсо», участок №16

99.	23:47:0116039:12	Краснодарский край, г. Новороссийск, с. Абрау-Дюрсо, ул. Горького, 40, участок № 2
100.	23:47:0116026:16	Краснодарский край, г. Новороссийск, п. Абрау-Дюрсо, ул. Мира, 43/б
101.	23:47:0116022:373	край Краснодарский, г. Новороссийск, с. Абрау-Дюрсо, с. Большие хутора
102.	23:47:0116010:57	Краснодарский край, Новороссийское лесничество, Абрауское участковое лесничество, квартал № 61 А, части выделов 28, 29, 32
103.	23:47:0116009:69	Краснодарский край, Новороссийское лесничество, Абрауское участковое лесничество, квартал № 61 А, выдела 26, 27, 30
104.	23:47:0116010:58	Краснодарский край, Новороссийское лесничество, Абрауское участковое лесничество, квартал № 61 А, части выделов 28,29,32
105.	23:47:0116006:832	Краснодарский край, г. Новороссийск, с/т «Дюрсо», участок № 37
106.	23:47:0116006:280	край Краснодарский, г. Новороссийск, х. Дюрсо, снт «Дюрсо», участок № 108
107.	23:47:0116006:573	Краснодарский край, г. Новороссийск, с. Абрау-Дюрсо, ул. Промышленная, 19
108.	23:47:0116006:160	край Краснодарский, г. Новороссийск, район х. Дюрсо, СНТ «Дюрсо», участок № 265
109.	23:47:0116022:333	край Краснодарский, г. Новороссийск, с. Абрау-Дюрсо, ул. Сосновая, 1/1
110.	23:47:0116037:26	край Краснодарский, г. Новороссийск, с. Абрау-Дюрсо, ул. Горького, 30
111.	23:47:0116006:647	край Краснодарский, г. Новороссийск, район х. Дюрсо, участок 88
112.	23:47:0116006:613	Краснодарский край, г. Новороссийск, район х. Дюрсо, участок 108
113.	23:47:0116006:846	Краснодарский край, г. Новороссийск, с. Абрау-Дюрсо, с/т «Дюрсо», участок №64
114.	23:47:0116029:29	край Краснодарский, г. Новороссийск, с. Абрау-Дюрсо, ул. Первомайская, 22/А
115.	23:47:0116006:60	Российская Федерация, Краснодарский край, городской округ город Новороссийск, х. Дюрсо, ул. Приморская, з/у 16
116.	23:47:0116031:30	край Краснодарский, г. Новороссийск, с. Абрау-Дюрсо, ул. Новороссийская, 20, кв. 2
117.	23:47:0116006:72	Краснодарский край, г. Новороссийск, с/т «Дюрсо», участок 25, (поляна №2) в районе х. Дюрсо
118.	23:47:0116006:804	Россия, Краснодарский край, городской округ город Новороссийск, п. Лесничество Абрау-Дюрсо, тер. Заречное Лесничество, ул. Любимая, 58 А
119.	23:47:0116006:159	край Краснодарский, г. Новороссийск, п. Лесничество, с/т «Дюрсо», участок 22
120.	23:47:0116006:304	Краснодарский край, г. Новороссийск, район п. Лесничество, с/т «Дюрсо», 25
121.	23:47:0116006:910	Краснодарский край, г. Новороссийск, с/т «Дюрсо», район Лесничества, участок № 29
122.	23:47:0116029:57	край Краснодарский, г. Новороссийск, с. Абрау-Дюрсо, ул. Мира, 14
123.	23:47:0116037:100	Краснодарский край, г. Новороссийск, с. Абрау-Дюрсо, ул. Октябрьская, 4а
124.	23:47:0116029:58	край Краснодарский, г. Новороссийск, с. Абрау-Дюрсо, ул. Мира, 14

125.	23:47:0116001:46	Краснодарский край, г. Новороссийск, лесничество Новороссийское, участковое лесничество Абраусское, квартал 58 А, выдела 2, 7, 9, 16, 17, 18, 23, 26, 27, 28, 29, 30, 33
126.	23:47:0116022:1071	Краснодарский край, г. Новороссийск, лесничество Новороссийское, участковое лесничество Абраусское, квартал 44А, части выделов 22,25
127.	23:47:0116029:19	край Краснодарский, г. Новороссийск, с. Абрау-Дюрсо, ул. Мира, 10
128.	23:47:0116006:110	край Краснодарский, г. Новороссийск, с. Абрау-Дюрсо, с/т «Дюрсо», участок 17, район п. Лесничество
129.	23:47:0116006:623	край Краснодарский, г. Новороссийск, район п. Лесничество, СНТ «Дюрсо», участок 36
130.	23:47:0116006:690	край Краснодарский, г. Новороссийск, район п. Лесничество, с/т «Дюрсо», участок 33
131.	23:47:0116006:691	край Краснодарский, г. Новороссийск, район п. Лесничество, с/т «Дюрсо», участок 34
132.	23:47:0116006:624	край Краснодарский, г. Новороссийск, район п. Лесничество, СНТ «Дюрсо», участок 38-а
133.	23:47:0116049:1078	Российская Федерация, Краснодарский край, городской округ город Новороссийск, с/т «Дюрсо», п. лесничество Абрау-Дюрсо, тер.Заречное Лесничество, ул.Заречная, з/у 10
134.	23:47:0116006:622	край Краснодарский, г. Новороссийск, район п. Лесничество, СНТ «Дюрсо», участок 37-а
135.	23:47:0116006:692	край Краснодарский, г. Новороссийск, район п. Лесничество, с/т «Дюрсо», участок 32
136.	23:47:0116022:480	Краснодарский край, г. Новороссийск, лесничество Новороссийское, участковое лесничество Абраусское, квартал 47А выдела 22, 23, 26, 27 части выделов 20, 5, 15, 19 квартал 48А части выделов 6, 9, 10, 14, 15, 16
137.	23:47:0116006:172	край Краснодарский, г. Новороссийск, с. Абрау-Дюрсо, с/т «Дюрсо», участок № 70
138.	23:47:0116006:157	край Краснодарский, г. Новороссийск, район х. Дюрсо, СНТ «Дюрсо», участок 24
139.	23:47:0116006:181	край Краснодарский, г. Новороссийск, с/т «Дюрсо», участок № 78
140.	23:47:0116006:616	край Краснодарский, г. Новороссийск, район п. Лесничество, СНТ «Дюрсо», участок 58
141.	23:47:0116006:291	Российская Федерация, Краснодарский край, городской округ город Новороссийск, г. Новороссийск, территория СНТ Дюрсо, з/у 19
142.	23:47:0116038:2	край Краснодарский, г. Новороссийск, с. Абрау-Дюрсо, ул. Горького, 13
143.	23:47:0116029:60	край Краснодарский, г. Новороссийск, с. Абрау-Дюрсо, ул. Мира, 2
144.	23:47:0116029:16	край Краснодарский, г. Новороссийск, с. Абрау-Дюрсо, ул. Мира, 2
145.	23:47:0116029:17	край Краснодарский, г. Новороссийск, с. Абрау-Дюрсо, ул. Мира, 4
146.	23:47:0116029:23	край Краснодарский, г. Новороссийск, с. Абрау-Дюрсо, ул. Первомайская, 10
147.	23:47:0116031:46	
148.	23:47:0116022:1067	Краснодарский край, г. Новороссийск, п. Абрау-Дюрсо, ул. Новороссийская, 19

149.	23:47:0116030:31	край Краснодарский, г. Новороссийск, с. Абрау-Дюрсо, ул. Мира, 13
150.	23:47:0116026:160	Краснодарский край, г. Новороссийск, с. Абрау-Дюрсо, ул. Мира, 33/г
151.	23:47:0116006:769	Российская Федерация, Краснодарский край, городской округ город Новороссийск, п. Лесничество Абрау-Дюрсо, тер. Заречное Лесничество, ул. Заречная, з/у 21
152.	23:47:0116006:68	
153.	23:47:0000000:4434	Российская Федерация, Краснодарский край, г. Новороссийск, СТ «Энтузиаст», в районе п. Дюрсо, участок № 2
154.	23:47:0116030:15	край Краснодарский, г. Новороссийск, с. Абрау-Дюрсо, ул. Мира, 7
155.	23:47:0116029:20	край Краснодарский, г. Новороссийск, с. Абрау-Дюрсо, ул. Мира, 12
156.	23:47:0116026:18	край Краснодарский, г. Новороссийск, с. Абрау-Дюрсо, ул. Мира, 47
157.	23:47:0116026:19	край Краснодарский, г. Новороссийск, с. Абрау-Дюрсо, ул. Мира, 49
158.	23:47:0116022:329	край Краснодарский, г. Новороссийск, с. Абрау-Дюрсо, ул. Сосновая, 6
159.	23:47:0116006:62	край Краснодарский, г. Новороссийск, с/т «Дюрсо», участок 15, (поляна № 2) в районе х. Дюрсо
160.	23:47:0116022:466	Краснодарский край, г. Новороссийск, Новороссийское лесничество, Абраусское участковое лесничество, квартал 36А, выдела 45,46,52,63
161.	23:47:0116022:1081	Краснодарский край, г. Новороссийск
162.	23:47:0116022:1082	Краснодарский край, г. Новороссийск
163.	23:47:0116006:835	Краснодарский край, г. Новороссийск, х. Дюрсо, ул. Приморская, 2-в
164.	23:47:0116006:683	Российская Федерация, Краснодарский край, городской округ город Новороссийск, п. Лесничество Абрау-Дюрсо, ул. Ефремова щель, з/у 20.
165.	23:47:0116006:688	край Краснодарский, г. Новороссийск, район п. Лесничество, СНТ «Дюрсо», участок №56
166.	23:47:0116007:54	край Краснодарский, г. Новороссийск, х. Дюрсо, ул. Свободы, 2, квартира 1
167.	23:47:0116009:71	Краснодарский край, г. Новороссийск, Новороссийское лесничество, Абраусское участковое лесничество, квартал № 58А, часть выдела № 42
168.	23:47:0116006:886	Краснодарский край, г. Новороссийск, х. Дюрсо, СНТ «Дюрсо»
169.	23:47:0116006:887	Краснодарский край, г. Новороссийск, х. Дюрсо, СНТ «Дюрсо»
170.	23:47:0116037:54	Краснодарский край, г. Новороссийск, с. Абрау-Дюрсо, район ул. Октябрьской
171.	23:47:0116037:56	Краснодарский край, г. Новороссийск, с. Абрау-Дюрсо, район ул. Горького, 28
172.	23:47:0116031:94	Краснодарский край, г. Новороссийск, с. Абрау-Дюрсо, ул. Новороссийская, 7, кв. 2
173.	23:47:0116037:57	Краснодарский край, г. Новороссийск, с. Абрау-Дюрсо, район ул. Октябрьской

174.	23:47:0116037:58	Краснодарский край, г. Новороссийск, с. Абрау-Дюрсо, район ул. Октябрьской
175.	23:47:0116006:901	Краснодарский край, г. Новороссийск, х. Лесничество, СНТ «Дюрсо», участок № 132
176.	23:47:0116006:904	Краснодарский край, г. Новороссийск, в районе х. Дюрсо, участок 15
177.	23:47:0116006:905	Краснодарский край, г. Новороссийск, в районе х. Дюрсо, участок 15
178.	23:47:0116006:908	Краснодарский край, г. Новороссийск, с. Абрау-Дюрсо
179.	23:47:0116011:231	Краснодарский край, г. Новороссийск, с. Абрау-Дюрсо
180.	23:47:0000000:883	Краснодарский край, г. Новороссийск, с. Абрау-Дюрсо
181.	23:47:0116022:843	Краснодарский край, г. Новороссийск, с. Абрау-Дюрсо
182.	23:47:0000000:884	Краснодарский край, г. Новороссийск, с. Абрау-Дюрсо
183.	23:47:0000000:851	Краснодарский край, г. Новороссийск, в районе с. Абрау-Дюрсо
184.	23:47:0000000:856	Краснодарский край, г. Новороссийск, в районе с. Абрау-Дюрсо
185.	23:47:0116011:238	Краснодарский край, г. Новороссийск, в районе с. Абрау-Дюрсо
186.	23:47:0116022:835	Краснодарский край, г. Новороссийск, в районе с. Абрау-Дюрсо
187.	23:47:0116011:249	Краснодарский край, г. Новороссийск, с. Абрау-Дюрсо
188.	23:47:0116006:915	Краснодарский край, г. Новороссийск, с. Абрау-Дюрсо
189.	23:47:0000000:958	Краснодарский край, г. Новороссийск, с. Абрау-Дюрсо
190.	23:47:0116006:922	Краснодарский край, г. Новороссийск, х. Дюрсо, район участка № 58 с/т «Дюрсо»
191.	23:47:0116006:982	Краснодарский край, г. Новороссийск, с. Абрау-Дюрсо
192.	23:47:0116031:132	Краснодарский край, г. Новороссийск, с. Абрау-Дюрсо, ул. Новороссийская, 18
193.	23:47:0116022:1032	Краснодарский край, г. Новороссийск, с. Абрау-Дюрсо, ул. Сосновая
194.	23:47:0116022:1033	Краснодарский край, г. Новороссийск, с. Абрау-Дюрсо, ул. Сосновая
195.	23:47:0000000:3378	Краснодарский край, г. Новороссийск, с. Абрау-Дюрсо
196.	23:47:0116037:105	Краснодарский край, г. Новороссийск, с. Абрау-Дюрсо, ул. Промышленная, район Озера, участок № 3
197.	23:47:0116037:106	Краснодарский край, г. Новороссийск, с. Абрау-Дюрсо, ул. Промышленная, район Озера, участок № 1
198.	23:47:0116037:108	353995, Краснодарский край, город Новороссийск, село Абрау-Дюрсо, улица Горького, район жилого дома № 30
199.	23:47:0116022:1163	Краснодарский край, г. Новороссийск, с. Абрау-Дюрсо, ул. Новороссийская
200.	23:47:0116031:158	Краснодарский край, г. Новороссийск, с. Абрау-Дюрсо, ул. Новороссийская
201.	23:47:0116022:1204	Краснодарский край, г. Новороссийск, с. Абрау-Дюрсо, ул. Морстрояевская, д. 23, кв. 1
202.	23:47:0116001:60	Краснодарский край, г. Новороссийск

203.	23:47:0116037:122	Краснодарский край, г. Новороссийск, с. Абрау-Дюрсо
204.	23:47:0116006:1211	Краснодарский край, г. Новороссийск
205.	23:47:0116037:134	Краснодарский край, г. Новороссийск, с. Абрау-Дюрсо
206.	23:47:0116009:414	Краснодарский край, г. Новороссийск
207.	23:47:0116006:773	Краснодарский край, г. Новороссийск, г. Новороссийск, СНТ «Дюрсо»(Лесничество), участок № 27
208.	23:47:0116022:1764	Краснодарский край, г. Новороссийск, Абрау-Дюрсо сельское поселение, с. Абрау-Дюрсо
209.	23:47:0116006:885	Краснодарский край, г. Новороссийск, с/т «Дюрсо», участок № 28
210.	23:47:0116006:1630	Краснодарский край, г. Новороссийск, р-он х. Лесничество, садоводческое товарищество «Дюрсо», участок № 289
211.	23:47:0116006:343	Краснодарский край, г. Новороссийск, с/т «Дюрсо», лесничество, участок № 2
212.	23:47:0116006:1605	Краснодарский край, г. Новороссийск, с. Абрау-Дюрсо, район х. Лесничество, СНТ «Дюрсо» участок №88
213.	23:47:0116006:194	Краснодарский край, г. Новороссийск, с/т «Дюрсо», участок № 84
214.	23:47:0116006:1074	Краснодарский край, г. Новороссийск, с/т «Дюрсо», участок № 60
* согласно общедоступным сведениям публичной кадастровой карты (https://pkk5.rosreestr.ru/)		

Начальник управления
имущественных и земельных отношений

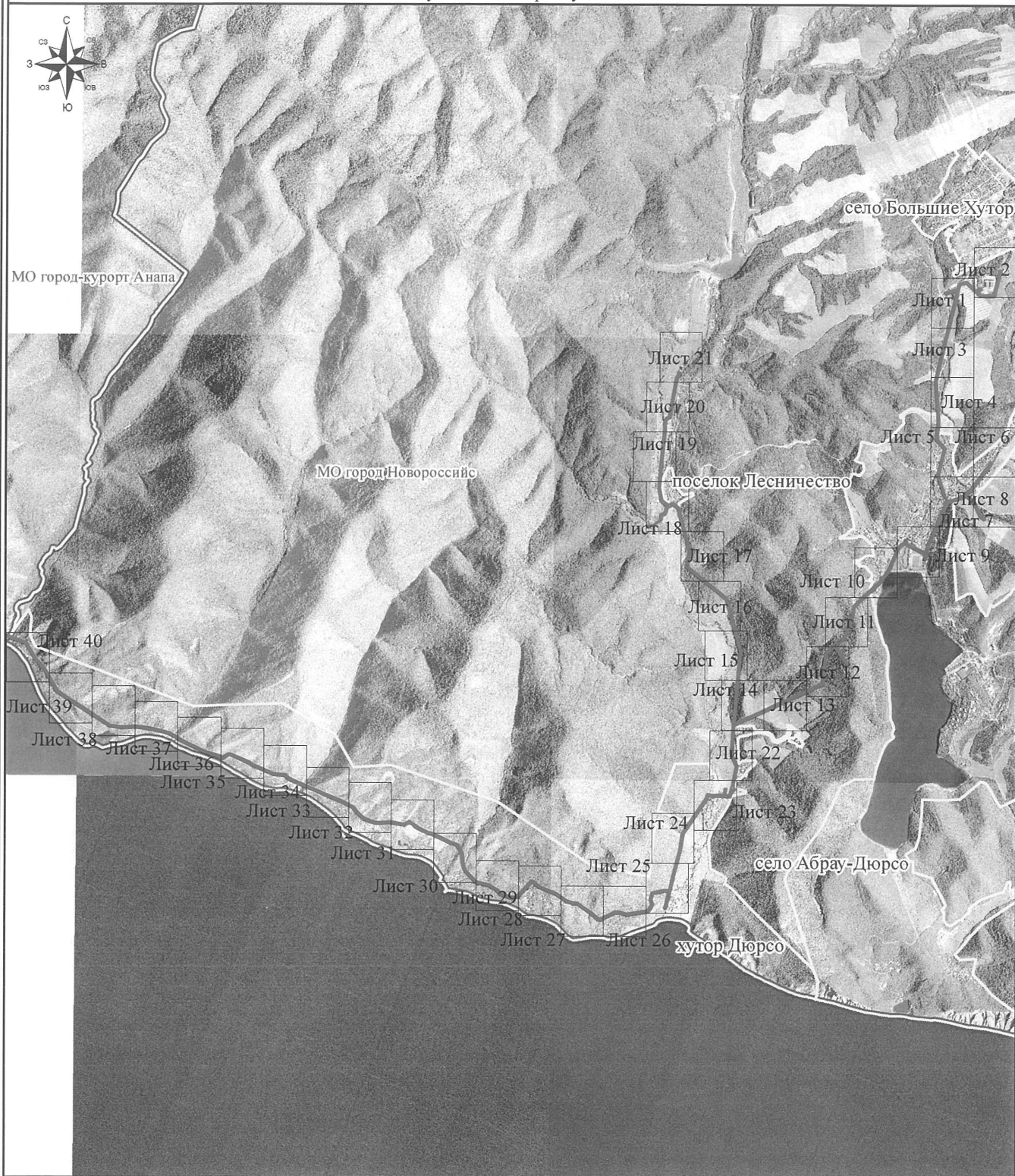


М.А. Величенко

ПРИЛОЖЕНИЕ
к постановлению администрации
МО город Новороссийск
от _____ № _____

УТВЕРЖДЕНО
постановлением администрации
МО город Новороссийск
от 06.10.2022 № 5835

ОБЗОРНАЯ СХЕМА
расположения границ публичного сервитута на кадастровом плане территории в целях размещения
объекта электросетевого хозяйства «ВЛ 10 кВ Сл20», инвентарный номер: 000008852
Местоположение: Краснодарский край, муниципальное образование город Новороссийск
Площадь публичного сервитута: 486123 кв. м.



Условные обозначения:

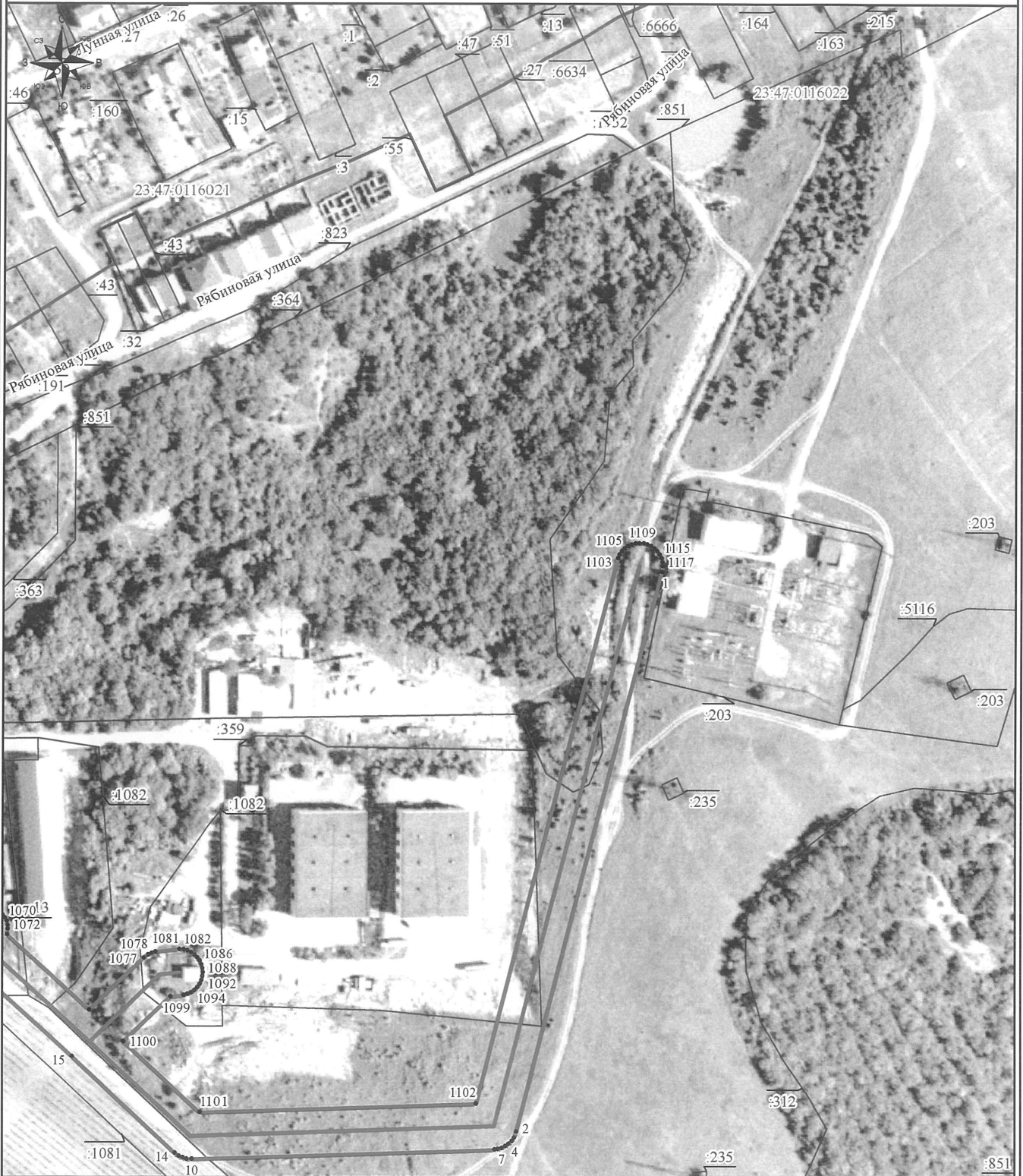
- образуемая граница публичного сервитута
- х. Дюрсо - название населенного пункта
- граница населенного пункта
- граница МО

Дата 27.05.2022 г.

ПРИЛОЖЕНИЕ
к постановлению администрации
МО город Новороссийск
от _____ № _____

УТВЕРЖДЕНО
постановлением администрации
МО город Новороссийск
от 06.10.2022 № 5835

СХЕМА
расположения границ публичного сервитута на кадастровом плане территории в целях размещения
объекта электросетевого хозяйства «ВЛ 10 кВ Сл20», инвентарный номер: 000008852
Местоположение: Краснодарский край, муниципальное образование город Новороссийск
Площадь публичного сервитута: 486123 кв. м.



Условные обозначения
представлены на листе 40

Масштаб: 1:2500

Лист 1

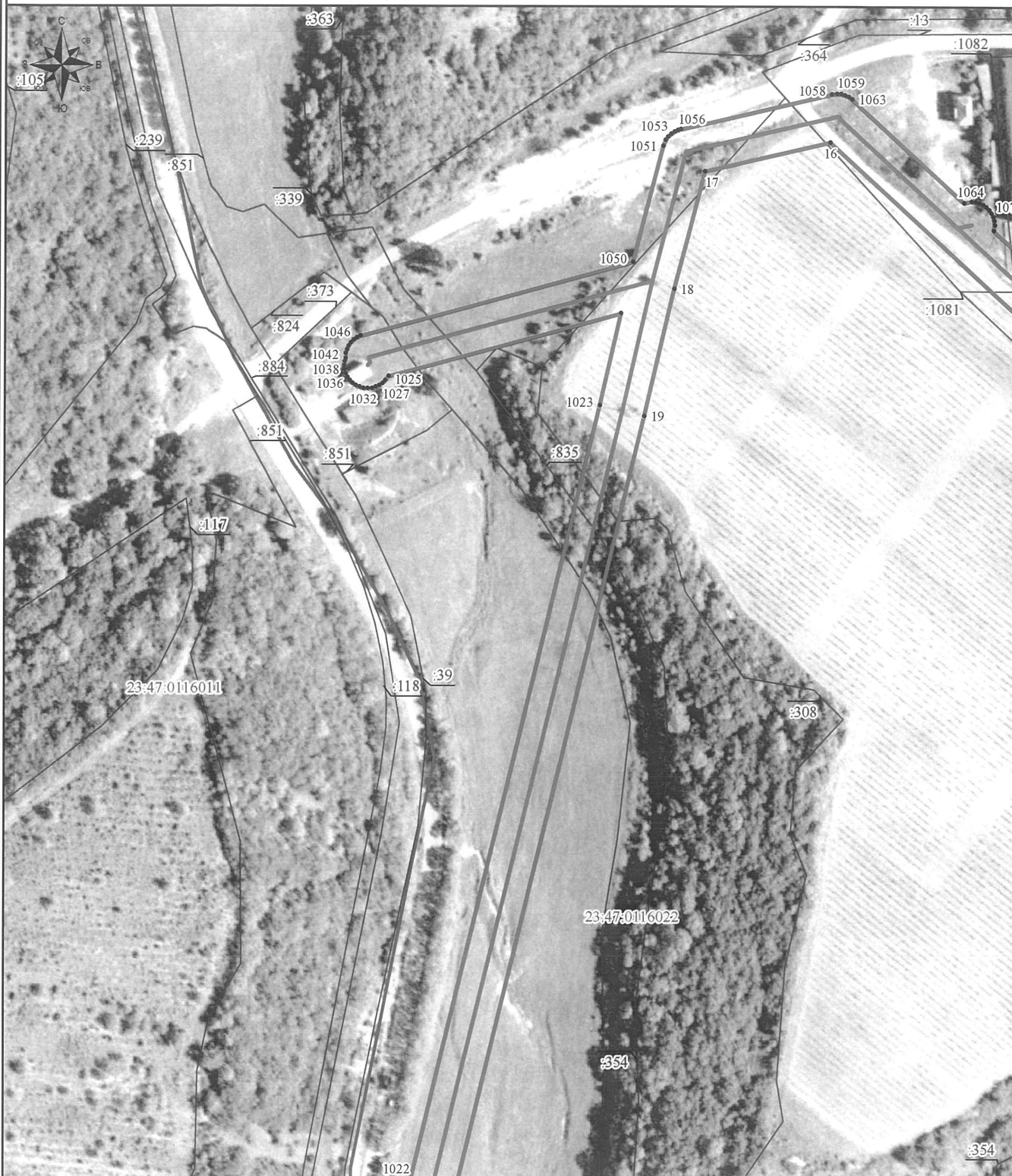
Дата 27.05.2022 г.

ПРИЛОЖЕНИЕ
к постановлению администрации
МО город Новороссийск
от _____ № _____

УТВЕРЖДЕНО
постановлением администрации
МО город Новороссийск
от 06.10.2022 № 5835

СХЕМА

расположения границ публичного сервитута на кадастровом плане территории в целях размещения
объекта электросетевого хозяйства «ВЛ 10 кВ Сл20», инвентарный номер: 000008852
Местоположение: Краснодарский край, муниципальное образование город Новороссийск
Площадь публичного сервитута: 486123 кв. м.



Условные обозначения
представлены на листе 40

Масштаб: 1:2500

Лист 2

Дата 27.05.2022 г.

ПРИЛОЖЕНИЕ
к постановлению администрации
МО город Новороссийск
от _____ № _____

УТВЕРЖДЕНО
постановлением администрации
МО город Новороссийск
от 06.10.2022 № 5835

СХЕМА
расположения границ публичного сервитута на кадастровом плане территории в целях размещения
объекта электросетевого хозяйства «ВЛ 10 кВ Сл20», инвентарный номер: 000008852
Местоположение: Краснодарский край, муниципальное образование город Новороссийск
Площадь публичного сервитута: 486123 кв. м.



Условные обозначения
представлены на листе 40

Масштаб: 1:2500

Лист 3

Дата 27.05.2022 г.

ПРИЛОЖЕНИЕ
к постановлению администрации
МО город Новороссийск
от _____ № _____

УТВЕРЖДЕНО
постановлением администрации
МО город Новороссийск
от 06.10.2022 № 5835

СХЕМА
расположения границ публичного сервитута на кадастровом плане территории в целях размещения
объекта электросетевого хозяйства «ВЛ 10 кВ Сл20», инвентарный номер: 000008852
Местоположение: Краснодарский край, муниципальное образование город Новороссийск
Площадь публичного сервитута: 486123 кв. м.



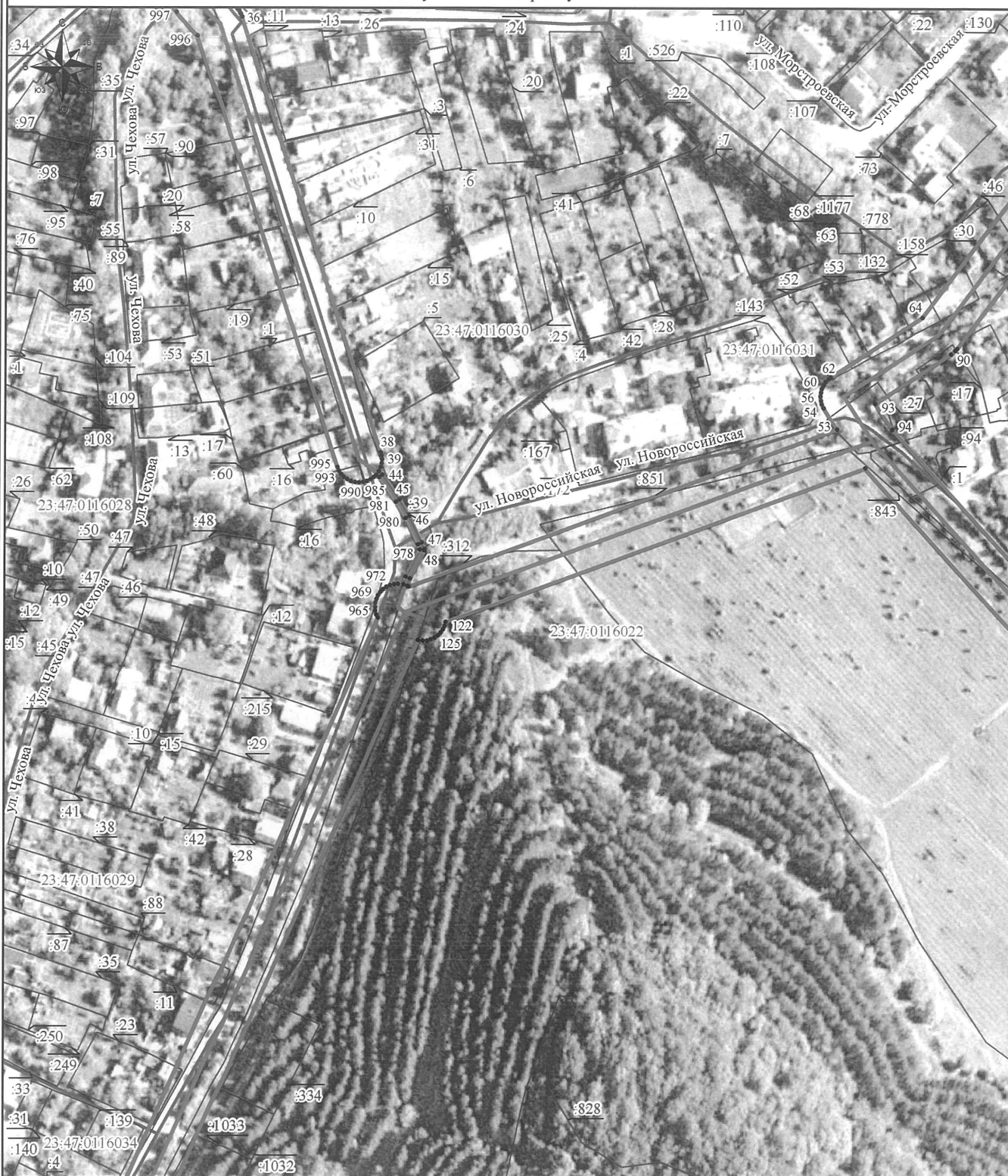
Условные обозначения
представлены на листе 40

Масштаб: 1:2500

Лист 4

Дата 27.05.2022 г.

СХЕМА
расположения границ публичного сервитута на кадастровом плане территории в целях размещения
объекта электросетевого хозяйства «ВЛ 10 кВ Сл20», инвентарный номер: 000008852
Местоположение: Краснодарский край, муниципальное образование город Новороссийск
Площадь публичного сервитута: 486123 кв. м.



Условные обозначения
представлены на листе 40

Масштаб: 1:2500

Лист 7

ПРИЛОЖЕНИЕ
к постановлению администрации
МО город Новороссийск
от _____ № _____

УТВЕРЖДЕНО
постановлением администрации
МО город Новороссийск
от 06.10.2022 № 5835

СХЕМА

расположения границ публичного сервитута на кадастровом плане территории в целях размещения
объекта электросетевого хозяйства «ВЛ 10 кВ Сл20», инвентарный номер: 000008852
Местоположение: Краснодарский край, муниципальное образование город Новороссийск
Площадь публичного сервитута: 486123 кв. м.



Условные обозначения
представлены на листе 40

Масштаб: 1:2500

Лист 8

Дата 27.05.2022 г.

СХЕМА

расположения границ публичного сервитута на кадастровом плане территории в целях размещения
объекта электросетевого хозяйства «ВЛ 10 кВ Сл20», инвентарный номер: 000008852
Местоположение: Краснодарский край, муниципальное образование город Новороссийск
Площадь публичного сервитута: 486123 кв. м.



Условные обозначения
представлены на листе 40

Масштаб: 1:2500

Лист 9

СХЕМА

расположения границ публичного сервитута на кадастровом плане территории в целях размещения
объекта электросетевого хозяйства «ВЛ 10 кВ Сл20», инвентарный номер: 000008852
Местоположение: Краснодарский край, муниципальное образование город Новороссийск
Площадь публичного сервитута: 486123 кв. м.



Условные обозначения
представлены на листе 40

Масштаб: 1:2500

Лист 10

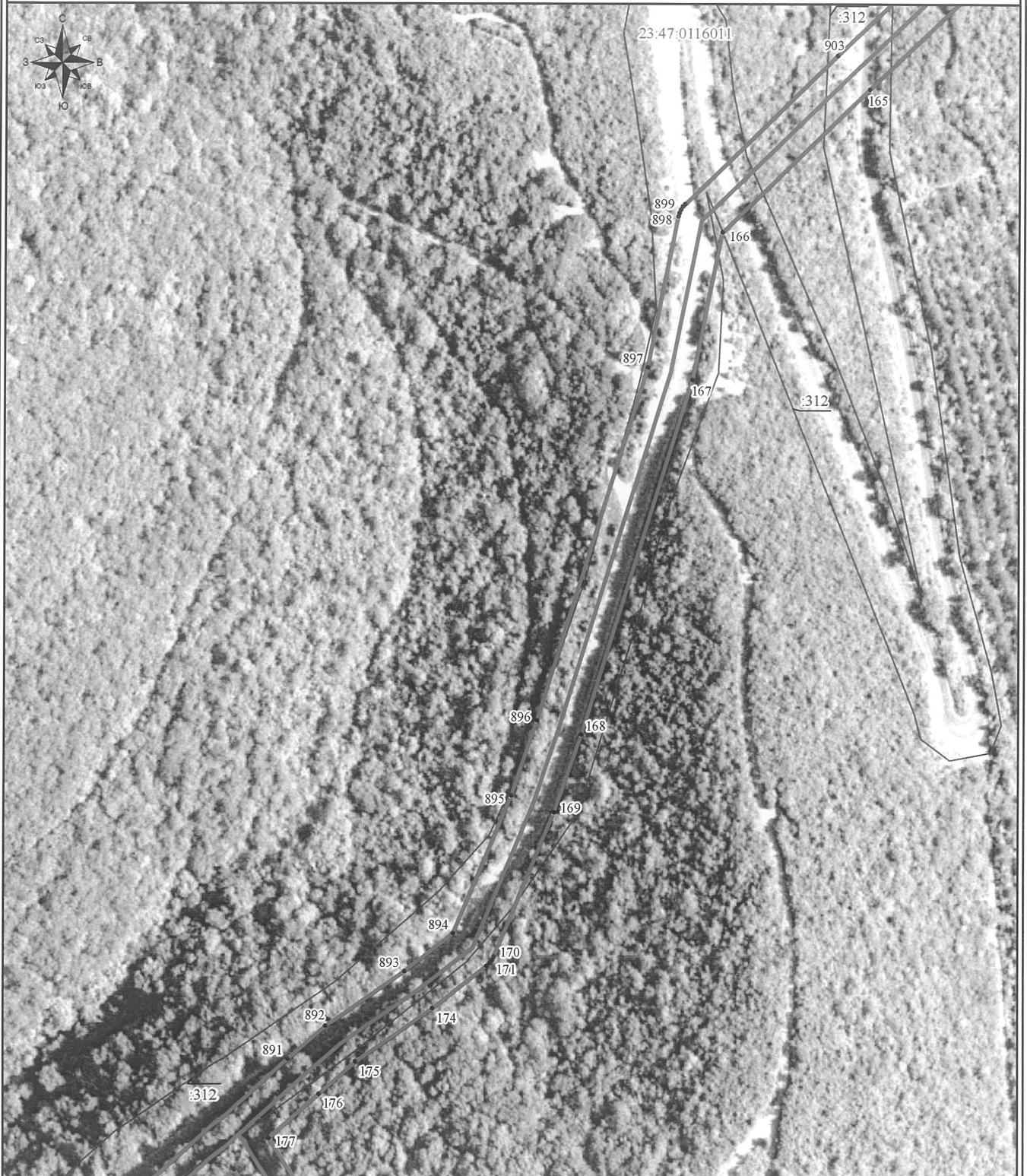
Дата 27.05.2022 г.

ПРИЛОЖЕНИЕ
к постановлению администрации
МО город Новороссийск
от _____ № _____

УТВЕРЖДЕНО
постановлением администрации
МО город Новороссийск
от 06.10.2022 № 5835

СХЕМА

расположения границ публичного сервитута на кадастровом плане территории в целях размещения
объекта электросетевого хозяйства «ВЛ 10 кВ Сл20», инвентарный номер: 000008852
Местоположение: Краснодарский край, муниципальное образование город Новороссийск
Площадь публичного сервитута: 486123 кв. м.



Условные обозначения
представлены на листе 40

Масштаб: 1:2500

Лист 11

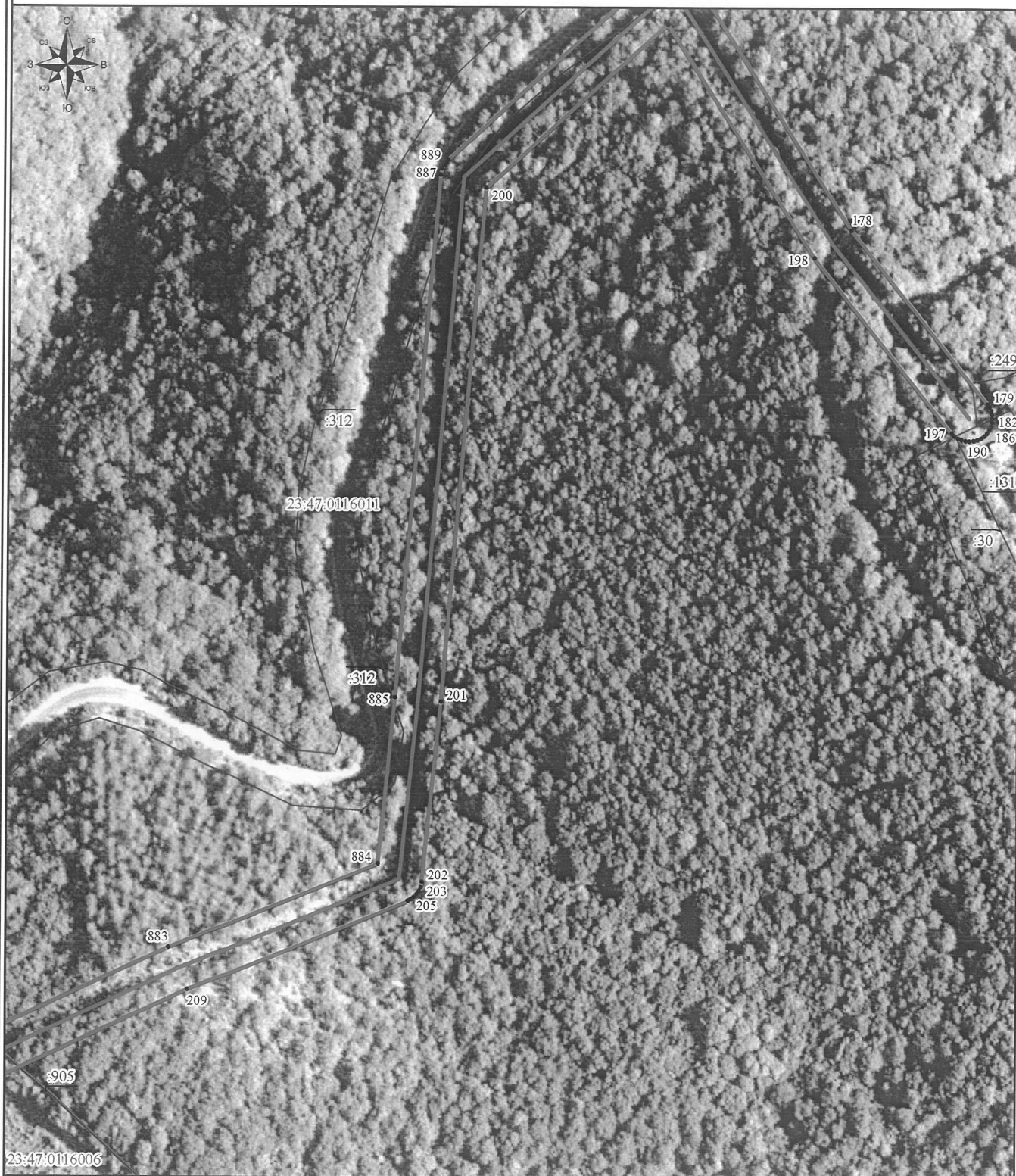
Дата 27.05.2022 г.

ПРИЛОЖЕНИЕ
к постановлению администрации
МО город Новороссийск
от _____ № _____

УТВЕРЖДЕНО
постановлением администрации
МО город Новороссийск
от 06.10.2022 № 5835

СХЕМА

расположения границ публичного сервитута на кадастровом плане территории в целях размещения
объекта электросетевого хозяйства «ВЛ 10 кВ Сл20», инвентарный номер: 000008852
Местоположение: Краснодарский край, муниципальное образование город Новороссийск
Площадь публичного сервитута: 486123 кв. м.



Условные обозначения
представлены на листе 40

Масштаб: 1:2500

Лист 12

Дата 27.05.2022 г.

ПРИЛОЖЕНИЕ
к постановлению администрации
МО город Новороссийск
от _____ № _____

УТВЕРЖДЕНО
постановлением администрации
МО город Новороссийск
от 06.10.2022 № 5835

СХЕМА
расположения границ публичного сервитута на кадастровом плане территории в целях размещения
объекта электросетевого хозяйства «ВЛ 10 кВ Сл20», инвентарный номер: 000008852
Местоположение: Краснодарский край, муниципальное образование город Новороссийск
Площадь публичного сервитута: 486123 кв. м.



Условные обозначения
представлены на листе 40

Масштаб: 1:2500

Лист 13

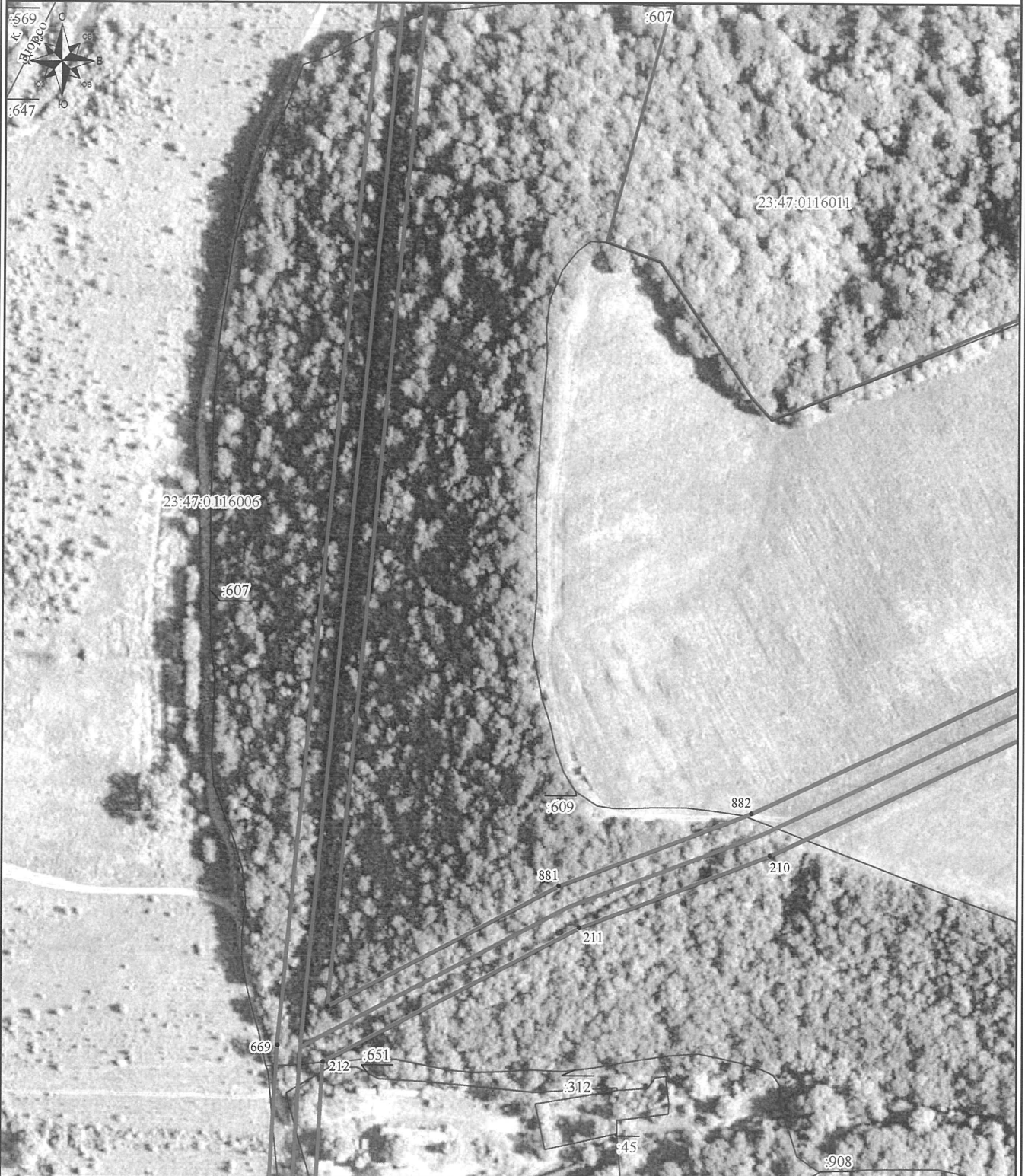
Дата 27.05.2022 г.

ПРИЛОЖЕНИЕ
к постановлению администрации
МО город Новороссийск
от _____ № _____

УТВЕРЖДЕНО
постановлением администрации
МО город Новороссийск
от 06.10.2022 № 5835

СХЕМА

расположения границ публичного сервитута на кадастровом плане территории в целях размещения
объекта электросетевого хозяйства «ВЛ 10 кВ Сл20», инвентарный номер: 000008852
Местоположение: Краснодарский край, муниципальное образование город Новороссийск
Площадь публичного сервитута: 486123 кв. м.



Условные обозначения
представлены на листе 40

Масштаб: 1:2500

Лист 14

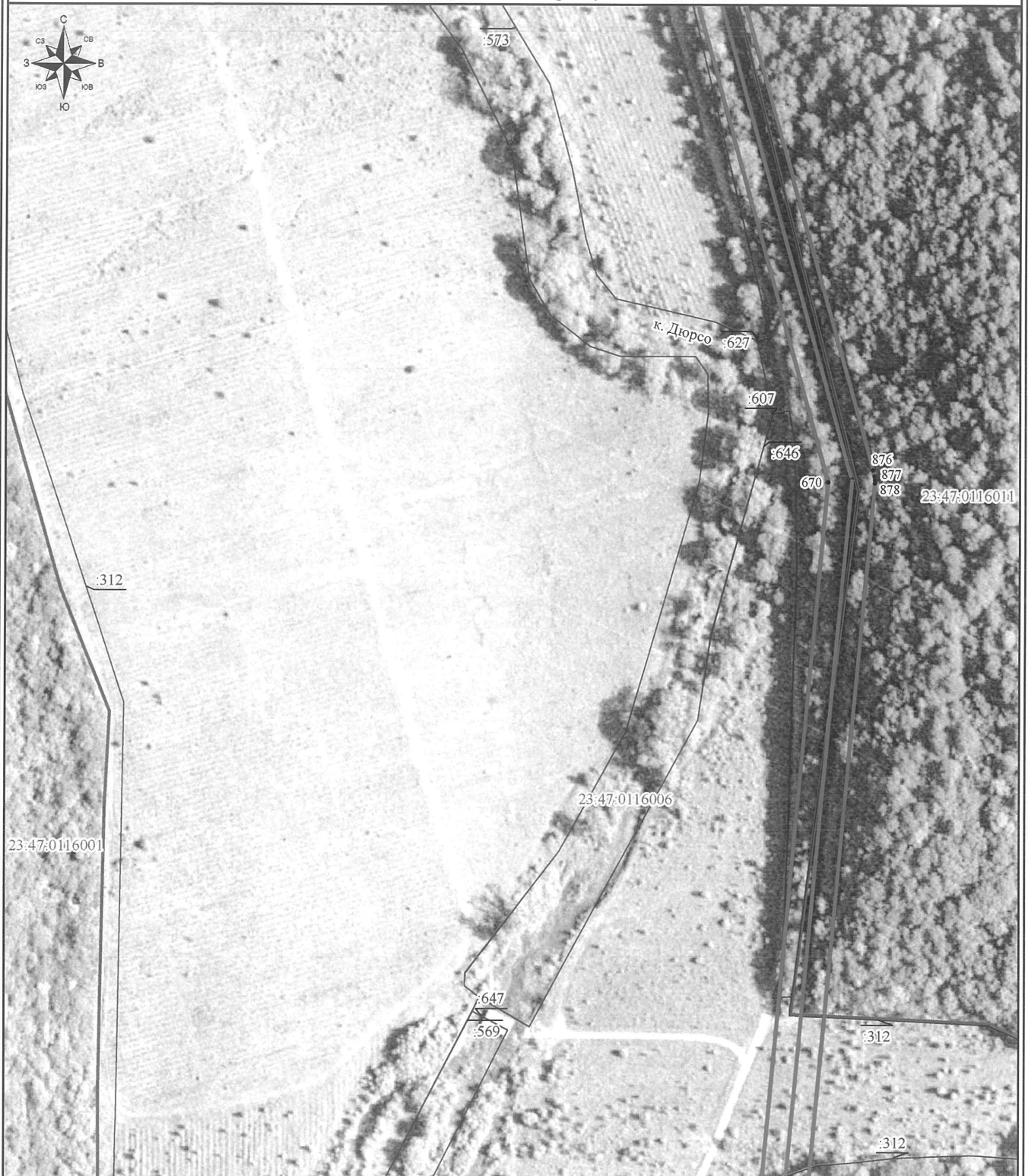
Дата 27.05.2022 г.

ПРИЛОЖЕНИЕ
к постановлению администрации
МО город Новороссийск
от _____ № _____

УТВЕРЖДЕНО
постановлением администрации
МО город Новороссийск
от 06.10.2022 № 5835

СХЕМА

расположения границ публичного сервитута на кадастровом плане территории в целях размещения
объекта электросетевого хозяйства «ВЛ 10 кВ Сл20», инвентарный номер: 000008852
Местоположение: Краснодарский край, муниципальное образование город Новороссийск
Площадь публичного сервитута: 486123 кв. м.



Условные обозначения
представлены на листе 40

Масштаб: 1:2500

Лист 15

Дата 27.05.2022 г.

ПРИЛОЖЕНИЕ
к постановлению администрации
МО город Новороссийск
от _____ № _____

УТВЕРЖДЕНО
постановлением администрации
МО город Новороссийск
от 06.10.2022 № 5835

СХЕМА

расположения границ публичного сервитута на кадастровом плане территории в целях размещения
объекта электросетевого хозяйства «ВЛ 10 кВ Сл20», инвентарный номер: 000008852
Местоположение: Краснодарский край, муниципальное образование город Новороссийск
Площадь публичного сервитута: 486123 кв. м.



Условные обозначения
представлены на листе 40

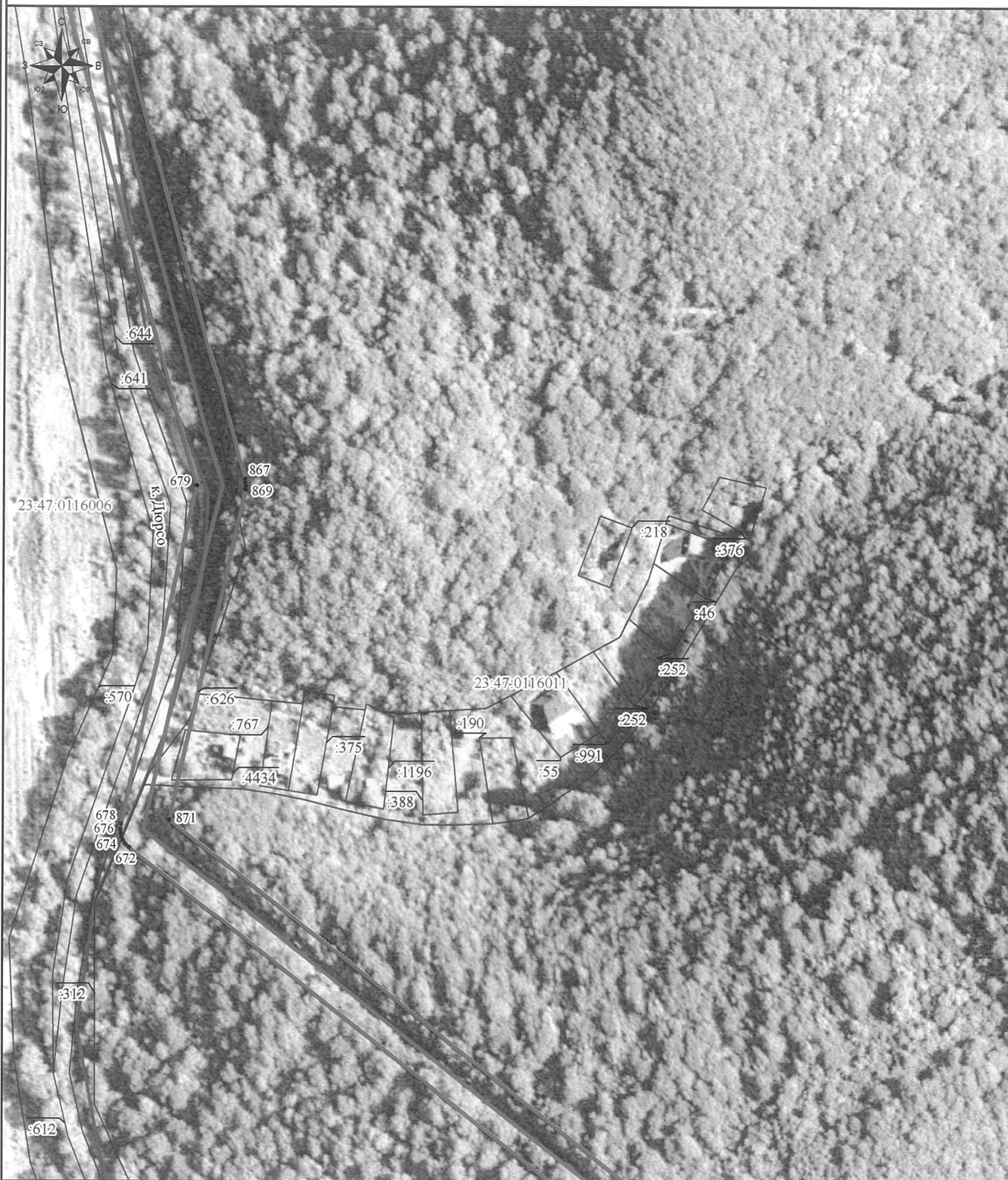
Масштаб: 1:2500

Лист 16

Дата 27.05.2022 г.

СХЕМА

расположения границ публичного сервитута на кадастровом плане территории в целях размещения
объекта электросетевого хозяйства «ВЛ 10 кВ Сл20», инвентарный номер: 000008852
Местоположение: Краснодарский край, муниципальное образование город Новороссийск
Площадь публичного сервитута: 486123 кв. м.



Условные обозначения
представлены на листе 40

Масштаб: 1:2500

Лист 17

Дата 27.05.2022 г.

СХЕМА

расположения границ публичного сервитута на кадастровом плане территории в целях размещения
объекта электросетевого хозяйства «ВЛ 10 кВ Сл20», инвентарный номер: 000008852
Местоположение: Краснодарский край, муниципальное образование город Новороссийск
Площадь публичного сервитута: 486123 кв. м.



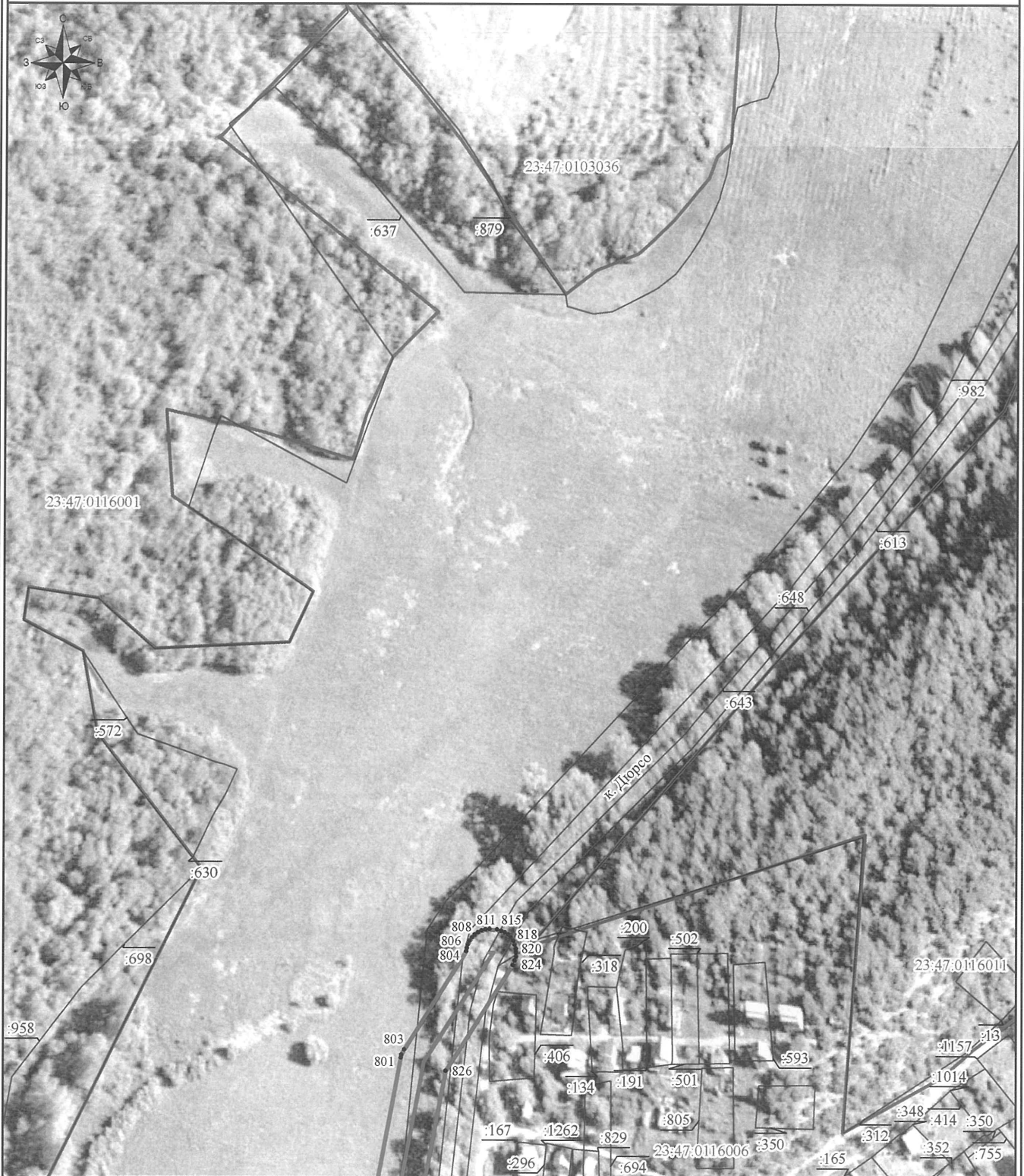
Условные обозначения
представлены на листе 40

Масштаб: 1:2500

Лист 20

СХЕМА

расположения границ публичного сервитута на кадастровом плане территории в целях размещения
объекта электросетевого хозяйства «ВЛ 10 кВ Сл20», инвентарный номер: 000008852
Местоположение: Краснодарский край, муниципальное образование город Новороссийск
Площадь публичного сервитута: 486123 кв. м.

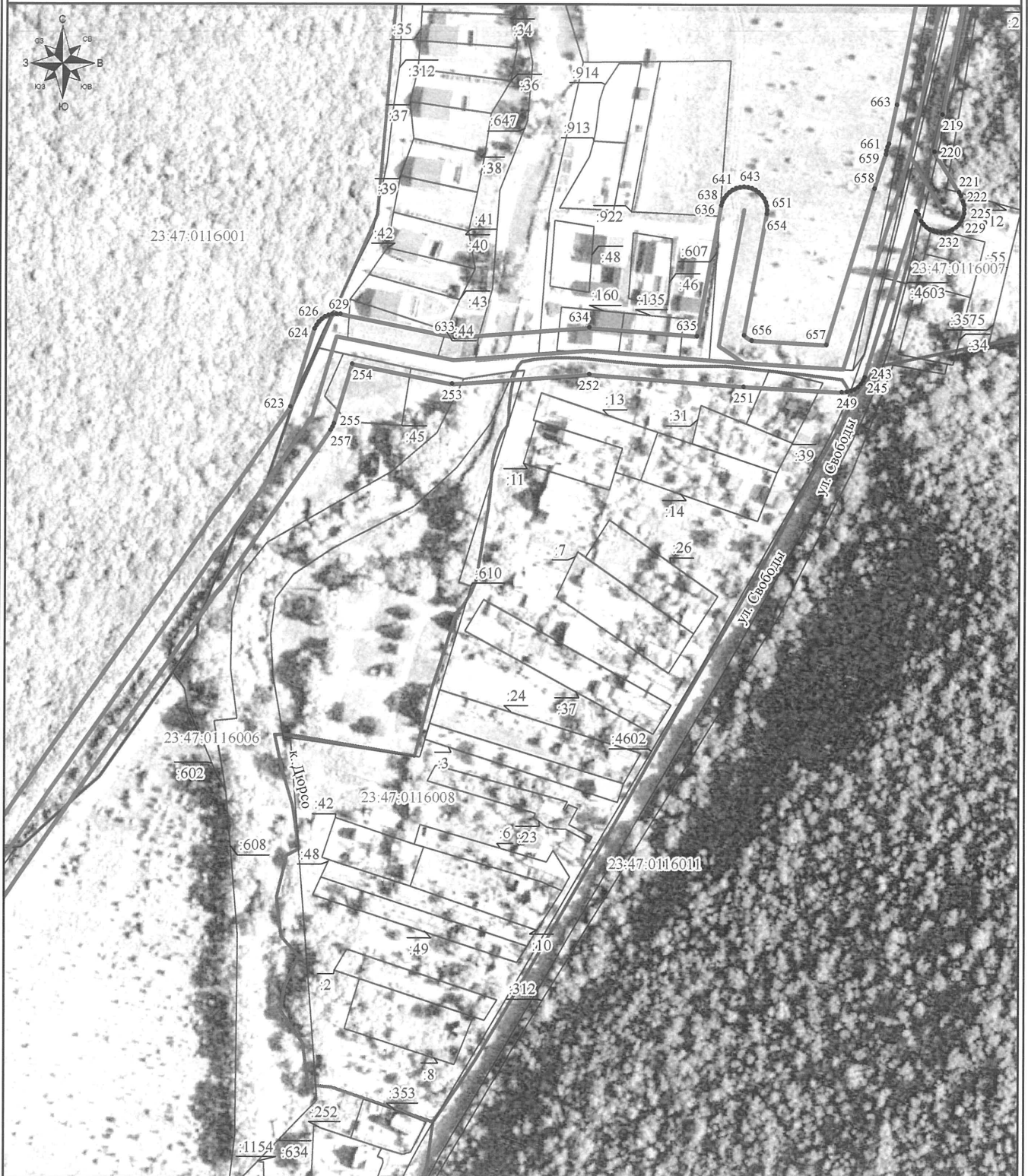


Условные обозначения
представлены на листе 40

Масштаб: 1:2500

Лист 21

СХЕМА
расположения границ публичного сервитута на кадастровом плане территории в целях размещения
объекта электросетевого хозяйства «ВЛ 10 кВ Сл20», инвентарный номер: 000008852
Местоположение: Краснодарский край, муниципальное образование город Новороссийск
Площадь публичного сервитута: 486123 кв. м.



Условные обозначения
представлены на листе 40

Масштаб: 1:2500

Лист 23

Дата 27.05.2022 г.

ПРИЛОЖЕНИЕ
к постановлению администрации
МО город Новороссийск
от _____ № _____

УТВЕРЖДЕНО
постановлением администрации
МО город Новороссийск
от 06.10.2022 № 5835

СХЕМА
расположения границ публичного сервитута на кадастровом плане территории в целях размещения
объекта электросетевого хозяйства «ВЛ 10 кВ Сл20», инвентарный номер: 000008852
Местоположение: Краснодарский край, муниципальное образование город Новороссийск
Площадь публичного сервитута: 486123 кв. м.



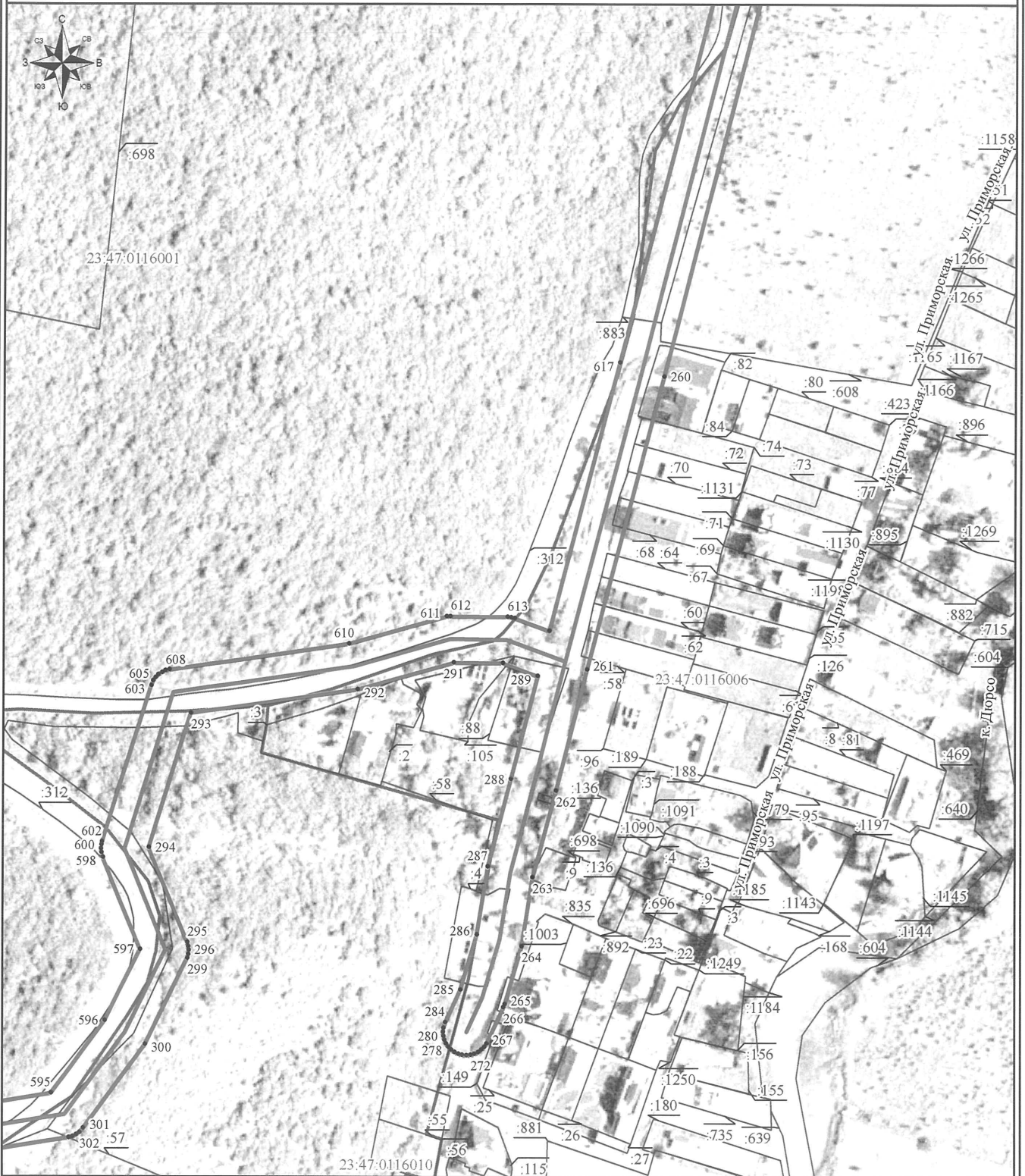
Условные обозначения
представлены на листе 40

Масштаб: 1:2500

Лист 24

Дата 27.05.2022 г.

СХЕМА
расположения границ публичного сервитута на кадастровом плане территории в целях размещения
объекта электросетевого хозяйства «ВЛ 10 кВ Сл20», инвентарный номер: 000008852
Местоположение: Краснодарский край, муниципальное образование город Новороссийск
Площадь публичного сервитута: 486123 кв. м.



Условные обозначения
представлены на листе 40

Масштаб: 1:2500

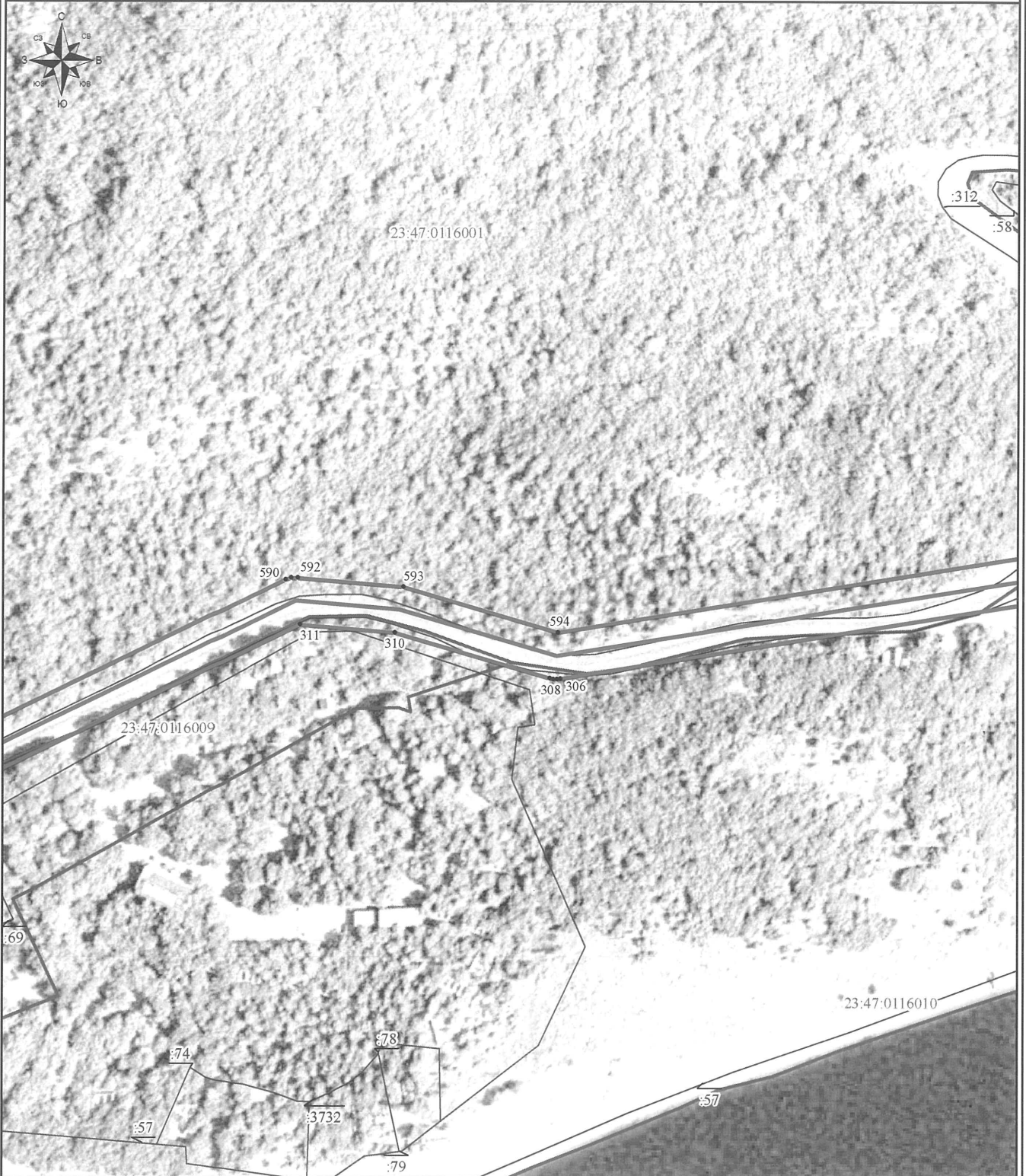
Лист 25

Дата 27.05.2022 г.

ПРИЛОЖЕНИЕ
к постановлению администрации
МО город Новороссийск
от _____ № _____

УТВЕРЖДЕНО
постановлением администрации
МО город Новороссийск
от 06.10.2022 № 5835

СХЕМА
расположения границ публичного сервитута на кадастровом плане территории в целях размещения
объекта электросетевого хозяйства «ВЛ 10 кВ Сл20», инвентарный номер: 000008852
Местоположение: Краснодарский край, муниципальное образование город Новороссийск
Площадь публичного сервитута: 486123 кв. м.



Условные обозначения
представлены на листе 40

Масштаб: 1:2500

Лист 26

Дата 27.05.2022 г.

ПРИЛОЖЕНИЕ
к постановлению администрации
МО город Новороссийск
от _____ № _____

УТВЕРЖДЕНО
постановлением администрации
МО город Новороссийск
от 06.10.2022 № 5835

СХЕМА
расположения границ публичного сервитута на кадастровом плане территории в целях размещения
объекта электросетевого хозяйства «ВЛ 10 кВ Сл20», инвентарный номер: 000008852
Местоположение: Краснодарский край, муниципальное образование город Новороссийск
Площадь публичного сервитута: 486123 кв. м.



Условные обозначения
представлены на листе 40

Масштаб: 1:2500

Лист 27

Дата 27.05.2022 г.

ПРИЛОЖЕНИЕ
к постановлению администрации
МО город Новороссийск
от _____ № _____

УТВЕРЖДЕНО
постановлением администрации
МО город Новороссийск
от 06.10.2022 № 5835

СХЕМА

расположения границ публичного сервитута на кадастровом плане территории в целях размещения
объекта электросетевого хозяйства «ВЛ 10 кВ Сл20», инвентарный номер: 000008852
Местоположение: Краснодарский край, муниципальное образование город Новороссийск
Площадь публичного сервитута: 486123 кв. м.



Условные обозначения
представлены на листе 40

Масштаб: 1:2500

Лист 28

Дата 27.05.2022 г.

ПРИЛОЖЕНИЕ
к постановлению администрации
МО город Новороссийск
от _____ № _____

УТВЕРЖДЕНО
постановлением администрации
МО город Новороссийск
от 06.10.2022 № 5835

СХЕМА

расположения границ публичного сервитута на кадастровом плане территории в целях размещения
объекта электросетевого хозяйства «ВЛ 10 кВ Сл20», инвентарный номер: 000008852
Местоположение: Краснодарский край, муниципальное образование город Новороссийск
Площадь публичного сервитута: 486123 кв. м.



Условные обозначения
представлены на листе 40

Масштаб: 1:2500

Лист 29

Дата 27.05.2022 г.

СХЕМА
расположения границ публичного сервитута на кадастровом плане территории в целях размещения
объекта электросетевого хозяйства «ВЛ 10 кВ Сл20», инвентарный номер: 000008852
Местоположение: Краснодарский край, муниципальное образование город Новороссийск
Площадь публичного сервитута: 486123 кв. м.



Условные обозначения
представлены на листе 40

Масштаб: 1:2500

Лист 30

ПРИЛОЖЕНИЕ
к постановлению администрации
МО город Новороссийск
от _____ № _____

УТВЕРЖДЕНО
постановлением администрации
МО город Новороссийск
от 06.10.2022 № 5835

СХЕМА
расположения границ публичного сервитута на кадастровом плане территории в целях размещения
объекта электросетевого хозяйства «ВЛ 10 кВ Сл20», инвентарный номер: 000008852
Местоположение: Краснодарский край, муниципальное образование город Новороссийск
Площадь публичного сервитута: 486123 кв. м.



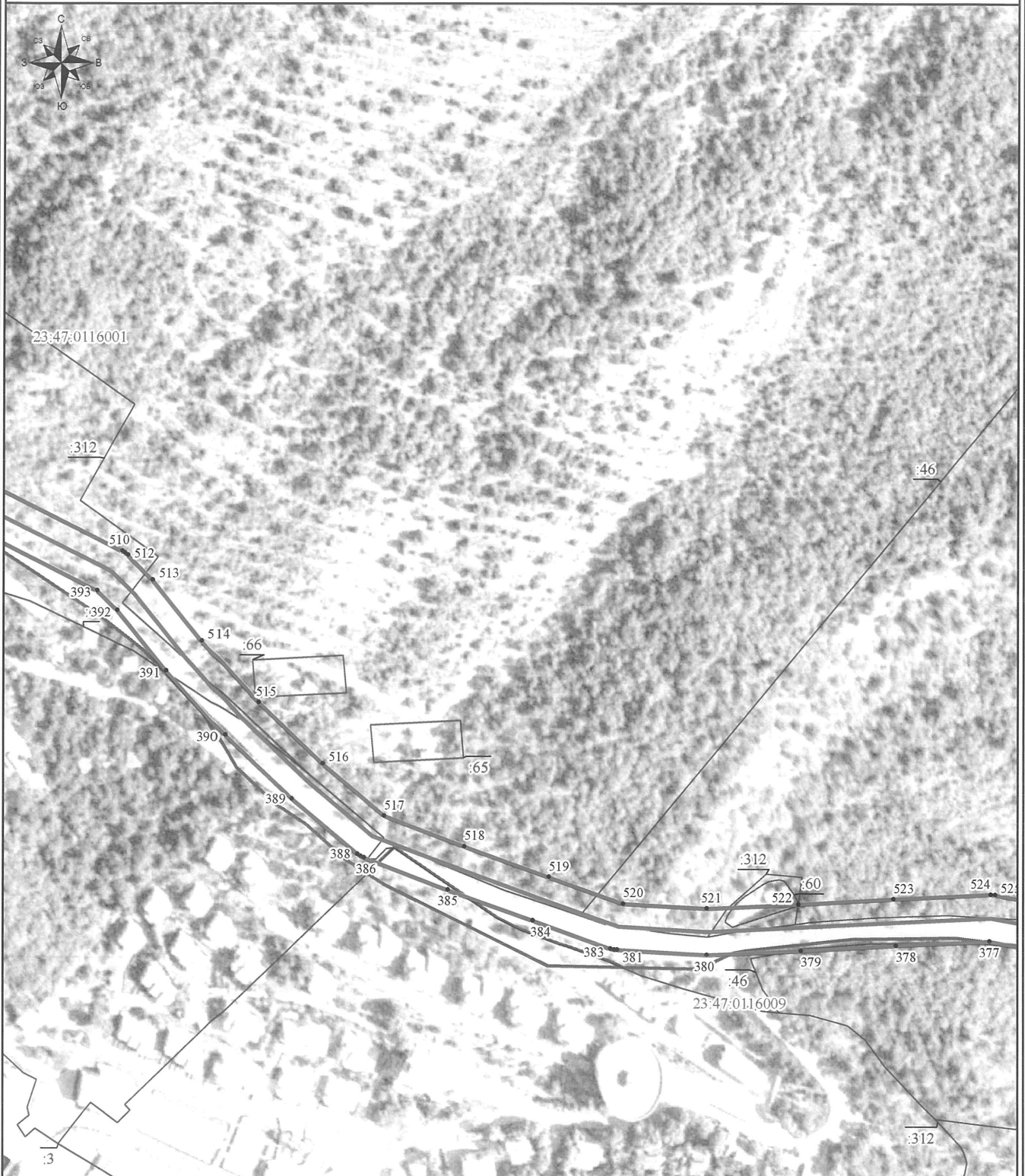
Условные обозначения
представлены на листе 40

Масштаб: 1:2500

Лист 31

Дата 27.05.2022 г.

СХЕМА
расположения границ публичного сервитута на кадастровом плане территории в целях размещения
объекта электросетевого хозяйства «ВЛ 10 кВ Сл20», инвентарный номер: 000008852
Местоположение: Краснодарский край, муниципальное образование город Новороссийск
Площадь публичного сервитута: 486123 кв. м.



Условные обозначения
представлены на листе 40

Масштаб: 1:2500

Лист 32

Дата 27.05.2022 г.

ПРИЛОЖЕНИЕ
к постановлению администрации
МО город Новороссийск
от _____ № _____

УТВЕРЖДЕНО
постановлением администрации
МО город Новороссийск
от 06.10.2022 № 5835

СХЕМА
расположения границ публичного сервитута на кадастровом плане территории в целях размещения
объекта электросетевого хозяйства «ВЛ 10 кВ Сл20», инвентарный номер: 000008852
Местоположение: Краснодарский край, муниципальное образование город Новороссийск
Площадь публичного сервитута: 486123 кв. м.



Условные обозначения
представлены на листе 40

Масштаб: 1:2500

Лист 33

Дата 27.05.2022 г.

ПРИЛОЖЕНИЕ
к постановлению администрации
МО город Новороссийск
от _____ № _____

УТВЕРЖДЕНО
постановлением администрации
МО город Новороссийск
от 06.10.2022 № 5835

СХЕМА
расположения границ публичного сервитута на кадастровом плане территории в целях размещения
объекта электросетевого хозяйства «ВЛ 10 кВ Сл20», инвентарный номер: 000008852
Местоположение: Краснодарский край, муниципальное образование город Новороссийск
Площадь публичного сервитута: 486123 кв. м.



Условные обозначения
представлены на листе 40

Масштаб: 1:2500

Лист 34

Дата 27.05.2022 г.

ПРИЛОЖЕНИЕ
к постановлению администрации
МО город Новороссийск
от _____ № _____

УТВЕРЖДЕНО
постановлением администрации
МО город Новороссийск
от 06.10.2022 № 5835

СХЕМА
расположения границ публичного сервитута на кадастровом плане территории в целях размещения
объекта электросетевого хозяйства «ВЛ 10 кВ Сл20», инвентарный номер: 000008852
Местоположение: Краснодарский край, муниципальное образование город Новороссийск
Площадь публичного сервитута: 486123 кв. м.



Условные обозначения
представлены на листе 40

Масштаб: 1:2500

Лист 35

Дата 27.05.2022 г.

ПРИЛОЖЕНИЕ
к постановлению администрации
МО город Новороссийск
от _____ № _____

УТВЕРЖДЕНО
постановлением администрации
МО город Новороссийск
от 06.10.2022 № 5835

СХЕМА
расположения границ публичного сервитута на кадастровом плане территории в целях размещения
объекта электросетевого хозяйства «ВЛ 10 кВ Сл20», инвентарный номер: 000008852
Местоположение: Краснодарский край, муниципальное образование город Новороссийск
Площадь публичного сервитута: 486123 кв. м.



Условные обозначения
представлены на листе 40

Масштаб: 1:2500

Лист 36

Дата 27.05.2022 г.

ПРИЛОЖЕНИЕ
к постановлению администрации
МО город Новороссийск
от _____ № _____

УТВЕРЖДЕНО
постановлением администрации
МО город Новороссийск
от 06.10.2022 № 5835

СХЕМА
расположения границ публичного сервитута на кадастровом плане территории в целях размещения
объекта электросетевого хозяйства «ВЛ 10 кВ Сл20», инвентарный номер: 000008852
Местоположение: Краснодарский край, муниципальное образование город Новороссийск
Площадь публичного сервитута: 486123 кв. м.



Условные обозначения
представлены на листе 40

Масштаб: 1:2500

Лист 37

Дата 27.05.2022 г.

ПРИЛОЖЕНИЕ
к постановлению администрации
МО город Новороссийск
от _____ № _____

УТВЕРЖДЕНО
постановлением администрации
МО город Новороссийск
от 06.10.2022 № 5835

СХЕМА

расположения границ публичного сервитута на кадастровом плане территории в целях размещения
объекта электросетевого хозяйства «ВЛ 10 кВ Сл20», инвентарный номер: 000008852
Местоположение: Краснодарский край, муниципальное образование город Новороссийск
Площадь публичного сервитута: 486123 кв. м.



Условные обозначения
представлены на листе 40

Масштаб: 1:2500

Лист 38

Дата 27.05.2022 г.

ПРИЛОЖЕНИЕ
к постановлению администрации
МО город Новороссийск
от _____ № _____

УТВЕРЖДЕНО
постановлением администрации
МО город Новороссийск
от 06.10.2022 № 5835

СХЕМА

расположения границ публичного сервитута на кадастровом плане территории в целях размещения
объекта электросетевого хозяйства «ВЛ 10 кВ Сл20», инвентарный номер: 000008852
Местоположение: Краснодарский край, муниципальное образование город Новороссийск
Площадь публичного сервитута: 486123 кв. м.



Условные обозначения
представлены на листе 40

Масштаб: 1:2500

Лист 39

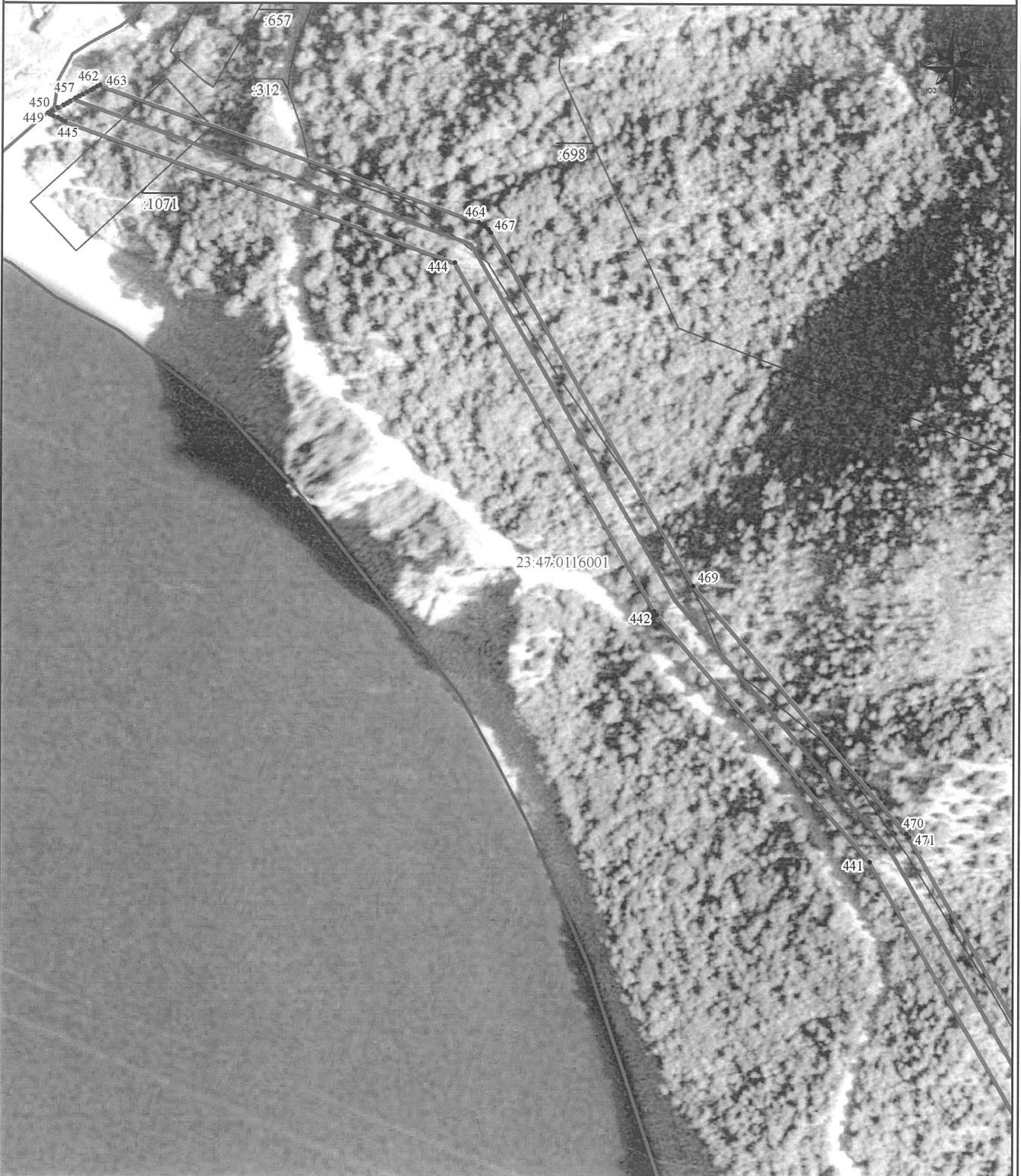
Дата 27.05.2022 г.

ПРИЛОЖЕНИЕ
к постановлению администрации
МО город Новороссийск
от _____ № _____

УТВЕРЖДЕНО
постановлением администрации
МО город Новороссийск
от 06.10.2022 № 5835

СХЕМА

расположения границ публичного сервитута на кадастровом плане территории в целях размещения
объекта электросетевого хозяйства «ВЛ 10 кВ Сл20», инвентарный номер: 000008852
Местоположение: Краснодарский край, муниципальное образование город Новороссийск
Площадь публичного сервитута: 486123 кв. м.



Масштаб: 1:2500

Лист 40

Условные обозначения:

- | | | | |
|--|--|---------------|---------------------------------------|
| | -образуемая граница публичного сервитута | :34 | -кадастровый номер земельного участка |
| | -границы земельных участков | | |
| | согласно сведениям ЕГРН | 23:32:1402002 | -номер кадастрового квартала |
| | -границы кадастровых кварталов | • 1 | -номер поворотной точки |
| | согласно сведениям ЕГРН | ул. Мира | -название улицы |
| | -объект электросетевого хозяйства | | |

Дата 27.05.2022 г.

СХЕМА

расположения границ публичного сервитута на кадастровом плане территории в целях размещения
объекта электросетевого хозяйства «ВЛ 10 кВ Сл20», инвентарный номер: 000008852
Местоположение: Краснодарский край, муниципальное образование город Новороссийск

Кадастровые номера пересекаемых земельных участков: 23:47:0000000:4602, 23:47:0106016:4, 23:47:0116026:2, 23:47:0116026:5, 23:47:0116026:6, 23:47:0116029:1, 23:47:0116031:1, 23:47:0116034:5, 23:47:0116022:66, 23:47:0116006:88, 23:47:0116006:615, 23:47:0116022:13, 23:47:0000000:312 - ЕЗП (23:47:0116011:36, 23:47:0116001:49, 23:47:0116009:75, 23:47:0116009:76, 23:47:0116011:210, 23:47:0116011:213, 23:47:0116022:768, 23:47:0116001:48, 23:47:0116011:211, 23:47:0116001:34, 23:47:0116001:53), 23:47:0116006:103, 23:47:0116006:105, 23:47:0000000:136 - ЕЗП (23:47:0116006:143), 23:47:0116031:17, 23:47:0116022:64, 23:47:0116037:28, 23:47:0116029:28, 23:47:0116022:65, 23:47:0116022:331, 23:47:0116006:111, 23:47:0116006:45, 23:47:0116006:566, 23:47:0116006:58, 23:47:0116006:112, 23:47:0116006:7, 23:47:0116006:70, 23:47:0116006:74, 23:47:0116006:145, 23:47:0116006:149, 23:47:0116026:17, 23:47:0116006:9, 23:47:0116006:758, 23:47:0116031:27, 23:47:0116006:104, 23:47:0116006:64, 23:47:0116006:764, 23:47:0116006:140, 23:47:0116009:6, 23:47:0000000:39 - ЕЗП (23:47:0116011:16, 23:47:0000000:497, 23:47:0000000:499, 23:47:0000000:500), 23:47:0116006:379, 23:47:0116011:30, 23:47:0116022:308, 23:47:0116006:570, 23:47:0116006:648, 23:47:0116006:572, 23:47:0116001:2, 23:47:0116006:135, 23:47:0116006:586, 23:47:0116006:627, 23:47:0116006:607, 23:47:0116037:7, 23:47:0116006:608, 23:47:0116006:610, 23:47:0116022:364, 23:47:0116009:3, 23:47:0116006:614, 23:47:0116006:609, 23:47:0116006:642, 23:47:0116022:354, 23:47:0116006:602, 23:47:0116006:628, 23:47:0116006:641, 23:47:0116006:626, 23:47:0116006:651, 23:47:0116006:644, 23:47:0116006:643, 23:47:0116006:635, 23:47:0116011:131, 23:47:0116006:612, 23:47:0116011:118, 23:47:0116022:359, 23:47:0116006:634, 23:47:0116011:89, 23:47:0116006:44, 23:47:0116006:762, 23:47:0116026:21, 23:47:0116006:82, 23:47:0116008:39, 23:47:0116006:698, 23:47:0116031:52, 23:47:0116031:53, 23:47:0116006:811, 23:47:0116022:335, 23:47:0116029:11, 23:47:0116006:341, 23:47:0116006:582, 23:47:0116006:170, 23:47:0116026:15, 23:47:0116006:812, 23:47:0116022:338, 23:47:0116037:41, 23:47:0116041:59, 23:47:0116039:12, 23:47:0116026:16, 23:47:0116022:373, 23:47:0116010:57, 23:47:0116009:69, 23:47:0116010:58, 23:47:0116006:832, 23:47:0116006:280, 23:47:0116006:573, 23:47:0116006:160, 23:47:0116022:333, 23:47:0116037:26, 23:47:0116006:647, 23:47:0116006:613, 23:47:0116006:846, 23:47:0116029:29, 23:47:0116006:60, 23:47:0116031:30, 23:47:0116006:72, 23:47:0116006:804, 23:47:0116006:159, 23:47:0116006:304, 23:47:0116006:910, 23:47:0116029:57, 23:47:0116037:100, 23:47:0116029:58, 23:47:0116001:46, 23:47:0116022:1071, 23:47:0116029:19, 23:47:0116006:110, 23:47:0116006:623, 23:47:0116006:690, 23:47:0116006:691, 23:47:0116006:624, 23:47:0116049:1078, 23:47:0116006:622, 23:47:0116006:692, 23:47:0116022:480, 23:47:0116006:172, 23:47:0116006:157, 23:47:0116006:181, 23:47:0116006:616, 23:47:0116006:291, 23:47:0116038:2, 23:47:0116029:60, 23:47:0116029:16 - ЕЗП(23:47:0116029:61, 23:47:0116029:62), 23:47:0116029:17, 23:47:0116029:23, 23:47:0116022:1067, 23:47:0116030:31, 23:47:0116026:160, 23:47:0116006:769, 23:47:0000000:4434, 23:47:0116030:15, 23:47:0116029:20, 23:47:0116026:18, 23:47:0116026:19, 23:47:0116022:329, 23:47:0116006:62, 23:47:0116022:466, 23:47:0116022:1081, 23:47:0116022:1082, 23:47:0116006:835, 23:47:0116006:683, 23:47:0116006:688, 23:47:0116007:54, 23:47:0116009:71, 23:47:0116006:886, 23:47:0116006:887, 23:47:0116037:54, 23:47:0116037:56, 23:47:0116031:94, 23:47:0116037:57, 23:47:0116037:58, 23:47:0116006:901, 23:47:0116006:904, 23:47:0116006:905, 23:47:0116006:908, 23:47:0116011:231, 23:47:0000000:883, 23:47:0116022:843, 23:47:0000000:884, 23:47:0000000:851, 23:47:0000000:856, 23:47:0116011:238, 23:47:0116022:835, 23:47:0116011:249, 23:47:0116006:915, 23:47:0000000:958, 23:47:0116006:922, 23:47:0116006:982, 23:47:0116031:132, 23:47:0116022:1032, 23:47:0116022:1033, 23:47:0000000:3378, 23:47:0116037:105, 23:47:0116037:106, 23:47:0116037:108, 23:47:0116022:1163, 23:47:0116031:158, 23:47:0116022:1204, 23:47:0116001:60, 23:47:0116037:122, 23:47:0116006:1211, 23:47:0116037:134, 23:47:0116009:414, 23:47:0116006:773, 23:47:0116022:1764, 23:47:0116006:885, 23:47:0116006:1630, 23:47:0116006:343, 23:47:0116006:1605, 23:47:0116006:194, 23:47:0116006:1074.

Площадь публичного сервитута: 486295 кв. м.

№№ точки	Координаты, м		№№ точки	Координаты, м	
	X	Y		X	Y
1	445130.52	1270027.95	21	444410.92	1269462.01
2	444876.67	1269962.43	22	444070.67	1269379
3	444874.05	1269961.36	23	443978.07	1269357.12
4	444872.55	1269960.31	24	443650.38	1269381.7
5	444871.25	1269959.01	25	443535.15	1269385.99
6	444870.2	1269957.51	26	443382.31	1269366.46
7	444869.43	1269955.85	27	443281.87	1269455.26
8	444868.96	1269954.09	28	443280.37	1269456.31
9	444868.8	1269952.63	29	443278.71	1269457.08
10	444864.01	1269816.44	30	443276.94	1269457.56
11	444864.17	1269814.25	31	443275.12	1269457.72
12	444864.64	1269812.48	32	443272.44	1269457.37
13	444865.41	1269810.82	33	442989.69	1269382.78
14	444866.83	1269808.91	34	442982.49	1269389.24
15	444910.35	1269762.28	35	442981.34	1269390.14
16	445005.4	1269659.03	36	442980.07	1269390.87
17	444992.23	1269601.93	37	442978.71	1269391.41
18	444938.75	1269588.13	38	442780.36	1269455.61
19	444880.89	1269574.9	39	442778.95	1269455.96
20	444529.54	1269490.1	40	442777.13	1269456.12

ПРИЛОЖЕНИЕ
к постановлению администрации
МО город Новороссийск
от _____ № _____

УТВЕРЖДЕНО
постановлением администрации
МО город Новороссийск
от 06.10.2022 № 5835

СХЕМА

расположения границ публичного сервитута на кадастровом плане территории в целях размещения
объекта электросетевого хозяйства «ВЛ 10 кВ Сл20», инвентарный номер: 000008852
Местоположение: Краснодарский край, муниципальное образование город Новороссийск

Площадь публичного сервитута: 486295 кв. м.

№№ точки	Координаты, м	
	X	Y
41	442775.31	1269455.96
42	442773.54	1269455.49
43	442771.73	1269454.61
44	442770.32	1269456.46
45	442758.83	1269464.2
46	442751.31	1269468.72
47	442739.26	1269474.44
48	442736.39	1269475.57
49	442735.69	1269475.54
50	442723.16	1269469.08
51	442719.77	1269467.92
52	442719.51	1269468.49
53	442791.18	1269663.17
54	442800.85	1269656.84
55	442802.51	1269656.07
56	442804.28	1269655.6
57	442806.1	1269655.44
58	442807.93	1269655.6
59	442809.69	1269656.07
60	442811.35	1269656.84
61	442812.85	1269657.89
62	442814.15	1269659.19
63	442814.9	1269660.2
64	442842.09	1269701.88
65	443098.88	1269894.08
66	443100.63	1269894.86
67	443101.98	1269895.73
68	443103.17	1269896.81
69	443104.16	1269898.07
70	443134.92	1269921.52
71	443136.6	1269923.12
72	443137.65	1269924.62
73	443138.42	1269926.28
74	443138.89	1269928.04
75	443139.05	1269929.87
76	443138.89	1269931.69
77	443138.42	1269933.46
78	443137.65	1269935.12
79	443136.6	1269936.62
80	443135.3	1269937.91

№№ точки	Координаты, м	
	X	Y
81	443133.8	1269938.96
82	443132.14	1269939.73
83	443130.38	1269940.21
84	443128.55	1269940.37
85	443126.73	1269940.21
86	443124.96	1269939.73
87	443123.3	1269938.96
88	443122.19	1269938.22
89	443088.74	1269912.67
90	442828.02	1269717.58
91	442827.08	1269716.79
92	442825.51	1269714.91
93	442803.06	1269680.49
94	442791.17	1269688.33
95	442700.78	1269770.5
96	442699.38	1269771.57
97	442697.82	1269772.4
98	442578.9	1269822.82
99	442551.3	1269861.16
100	442549.53	1269863.07
101	442548.03	1269864.12
102	442546.37	1269864.89
103	442544.6	1269865.37
104	442542.78	1269865.53
105	442540.96	1269865.37
106	442539.19	1269864.89
107	442537.53	1269864.12
108	442536.03	1269863.07
109	442534.74	1269861.77
110	442533.69	1269860.28
111	442532.91	1269858.62
112	442532.44	1269856.85
113	442532.28	1269855.03
114	442532.44	1269853.2
115	442532.91	1269851.43
116	442533.69	1269849.78
117	442563.57	1269808.17
118	442565.54	1269806.1
119	442568	1269804.63
120	442687.98	1269753.76

ПРИЛОЖЕНИЕ
к постановлению администрации
МО город Новороссийск
от _____ № _____

УТВЕРЖДЕНО
постановлением администрации
МО город Новороссийск
от 06.10.2022 № 5835

СХЕМА

расположения границ публичного сервитута на кадастровом плане территории в целях размещения
объекта электросетевого хозяйства «ВЛ 10 кВ Сл20», инвентарный номер: 000008852
Местоположение: Краснодарский край, муниципальное образование город Новороссийск

Площадь публичного сервитута: 486295 кв. м.

№№ точек	Координаты, м	
	X	Y
121	442773.54	1269676.04
122	442703.31	1269485.26
123	442701.76	1269484.84
124	442700.1	1269484.07
125	442698.6	1269483.02
126	442697.3	1269481.72
127	442696.25	1269480.22
128	442695.48	1269478.57
129	442695.01	1269476.8
130	442694.85	1269474.97
131	442695.08	1269472.81
132	442409.54	1269347.13
133	442252.18	1269279.71
134	442148.85	1269257.41
135	442147.08	1269256.94
136	442123.66	1269249.07
137	442122	1269248.29
138	442120.5	1269247.24
139	442119.21	1269245.95
140	442118.16	1269244.45
141	442117.39	1269242.79
142	442116.91	1269241.02
143	442116.75	1269239.2
144	442116.91	1269237.38
145	442117.39	1269235.61
146	442118.16	1269233.95
147	442119.21	1269232.45
148	442120.5	1269231.16
149	442122	1269230.11
150	442123.66	1269229.33
151	442125.43	1269228.86
152	442127.25	1269228.7
153	442129.08	1269228.86
154	442130.6	1269229.25
155	442149.37	1269235.56
156	442179.09	1269217.4
157	442243.95	1269073.02
158	442275.74	1269022.32
159	442231.92	1268968.67
160	441991.75	1268864.3

№№ точек	Координаты, м	
	X	Y
161	441990.49	1268863.44
162	441910.8	1268800.49
163	441876.92	1268775.47
164	441875.56	1268774.26
165	441682.02	1268570.9
166	441617.19	1268504.33
167	441550.49	1268490.98
168	441389.82	1268440.98
169	441354.38	1268428.84
170	441289.04	1268401.6
171	441287.46	1268400.77
172	441286.04	1268399.69
173	441284.82	1268398.39
174	441265.64	1268373.96
175	441241.29	1268339.25
176	441226.79	1268322.72
177	441206.49	1268300.4
178	441098.76	1268368.89
179	441020.12	1268431.15
180	441018.85	1268432.01
181	441017.19	1268432.78
182	441015.43	1268433.26
183	441013.6	1268433.42
184	441011.78	1268433.26
185	441010.01	1268432.78
186	441008.35	1268432.01
187	441006.85	1268430.96
188	441005.56	1268429.67
189	441004.51	1268428.17
190	441003.74	1268426.51
191	441003.26	1268424.74
192	441003.1	1268422.92
193	441003.26	1268421.09
194	441003.74	1268419.33
195	441004.51	1268417.67
196	441005.56	1268416.17
197	441006.85	1268414.87
198	441086.15	1268352.09
199	441192.15	1268284.63
200	441117.53	1268202.55

СХЕМА

расположения границ публичного сервитута на кадастровом плане территории в целях размещения
объекта электросетевого хозяйства «ВЛ 10 кВ Сл20», инвентарный номер: 000008852

Местоположение: Краснодарский край, муниципальное образование город Новороссийск

Площадь публичного сервитута: 486295 кв. м.

№№ точки	Координаты, м	
	X	Y
201	440883.54	1268183.39
202	440801.71	1268175.16
203	440799.17	1268174.58
204	440797.51	1268173.81
205	440796.01	1268172.76
206	440794.72	1268171.47
207	440793.67	1268169.97
208	440793.05	1268168.72
209	440752.37	1268070.01
210	440456.62	1267443.44
211	440423.84	1267357.22
212	440362.79	1267241.82
213	440052.14	1267224.55
214	439951.01	1267274.5
215	439949.45	1267275.12
216	439947.81	1267275.49
217	439946.14	1267275.59
218	439944.47	1267275.42
219	439746.39	1267238.11
220	439729.45	1267234.57
221	439711.2	1267245.78
222	439709.39	1267246.67
223	439707.01	1267247.56
224	439705.2	1267248.05
225	439703.37	1267248.21
226	439701.55	1267248.05
227	439699.78	1267247.58
228	439698.12	1267246.8
229	439696.62	1267245.75
230	439695.33	1267244.46
231	439694.28	1267242.96
232	439693.51	1267241.3
233	439693.03	1267239.53
234	439692.87	1267237.71
235	439693.03	1267235.89
236	439693.51	1267234.12
237	439694.28	1267232.46
238	439695.33	1267230.96
239	439696.62	1267229.66
240	439698.12	1267228.62

№№ точки	Координаты, м	
	X	Y
241	439701.07	1267227.36
242	439702.56	1267226.44
243	439627.08	1267203.36
244	439625.42	1267202.59
245	439623.92	1267201.54
246	439622.63	1267200.25
247	439621.58	1267198.75
248	439620.8	1267197.09
249	439620.33	1267195.32
250	439620.18	1267192.94
251	439622.58	1267148.45
252	439628.08	1267078.59
253	439623.62	1267016.41
254	439632.54	1266971.45
255	439605.4	1266963.17
256	439603.9	1266962.59
257	439602.51	1266961.78
258	439237.29	1266710.62
259	439061.72	1266685.37
260	438758.8	1266607.83
261	438625.7	1266573.15
262	438570.64	1266559.13
263	438531.24	1266548.74
264	438500.1	1266543.75
265	438473.72	1266536.08
266	438472.24	1266535.53
267	438455.83	1266527.89
268	438454.33	1266526.84
269	438453.04	1266525.55
270	438451.99	1266524.05
271	438451.22	1266522.39
272	438450.74	1266520.62
273	438450.58	1266518.8
274	438450.74	1266516.98
275	438451.22	1266515.21
276	438451.99	1266513.55
277	438453.04	1266512.05
278	438454.33	1266510.75
279	438455.83	1266509.71
280	438457.49	1266508.93

СХЕМА

расположения границ публичного сервитута на кадастровом плане территории в целях размещения
объекта электросетевого хозяйства «ВЛ 10 кВ Сл20», инвентарный номер: 000008852

Местоположение: Краснодарский край, муниципальное образование город Новороссийск

Площадь публичного сервитута: 486295 кв. м.

№№ точки	Координаты, м	
	X	Y
281	438459.26	1266508.46
282	438461.08	1266508.3
283	438462.91	1266508.46
284	438465.49	1266509.27
285	438480.34	1266516.13
286	438505.32	1266523.4
287	438536.08	1266528.3
288	438575.87	1266538.79
289	438622.73	1266550.72
290	438628.56	1266534.87
291	438628.84	1266512.62
292	438616.63	1266469.17
293	438605.69	1266394.73
294	438544.57	1266375.84
295	438501.65	1266393.32
296	438499.88	1266393.79
297	438498.06	1266393.95
298	438496.24	1266393.79
299	438494.47	1266393.32
300	438455.41	1266374.32
301	438417.21	1266346.47
302	438415.37	1266344.74
303	438414.32	1266343.24
304	438413.54	1266341.59
305	438413.06	1266339.75
306	438376.54	1266115.49
307	438376.41	1266113.93
308	438376.5	1266112.37
309	438376.83	1266110.84
310	438397.37	1266040.91
311	438401.01	1265998.1
312	438328.53	1265850.53
313	438327.63	1265847.82
314	438327.5	1265844.98
315	438330.06	1265815.7
316	438330.66	1265813.02
317	438331.43	1265811.37
318	438332.69	1265809.62
319	438389.56	1265745.99
320	438490.08	1265599.5

№№ точки	Координаты, м	
	X	Y
321	438494.52	1265551.02
322	438494.89	1265549.55
323	438518.52	1265477.95
324	438519.12	1265476.52
325	438519.92	1265475.19
326	438592.26	1265372.73
327	438661.94	1265201.19
328	438662.79	1265199.93
329	438722.78	1265123.98
330	438565.51	1264981.97
331	438564.44	1264980.85
332	438563.54	1264979.58
333	438562.85	1264978.19
334	438562.36	1264976.72
335	438553.62	1264941.48
336	438553.47	1264939.96
337	438552.29	1264897.14
338	438552.87	1264894.57
339	438591.66	1264787.68
340	438592.4	1264786.08
341	438593.4	1264784.62
342	438594.63	1264783.35
343	438632.11	1264750.66
344	438681.44	1264664.07
345	438706.82	1264552.16
346	438707.84	1264549.47
347	438723.03	1264521.48
348	438723.94	1264520.07
349	438725.07	1264518.83
350	438827.82	1264422.25
351	438829.11	1264421.22
352	438830.54	1264420.4
353	438878.54	1264397.81
354	438880.75	1264397.06
355	438929.77	1264386.24
356	439006.16	1264378.42
357	439073.9	1264355.26
358	439105.9	1264327.38
359	439129.59	1264262.19
360	439165.81	1264182.49

ПРИЛОЖЕНИЕ
к постановлению администрации
МО город Новороссийск
от _____ № _____

УТВЕРЖДЕНО
постановлением администрации
МО город Новороссийск
от 06.10.2022 № 5835

СХЕМА

расположения границ публичного сервитута на кадастровом плане территории в целях размещения
объекта электросетевого хозяйства «ВЛ 10 кВ Сл20», инвентарный номер: 000008852
Местоположение: Краснодарский край, муниципальное образование город Новороссийск

Площадь публичного сервитута: 486295 кв. м.

№№ точки	Координаты, м	
	X	Y
361	439201	1264104.18
362	439218.44	1264064.6
363	439227	1264035.49
364	439242.5	1263999.54
365	439254.92	1263969.94
366	439274.09	1263929.97
367	439275.13	1263928.25
368	439300.81	1263893.67
369	439320.82	1263867.32
370	439342.78	1263838
371	439314.14	1263786.7
372	439313.41	1263785.07
373	439312.97	1263783.33
374	439312.82	1263781.54
375	439312.99	1263779.75
376	439317.64	1263754.2
377	439339.05	1263639.83
378	439337.02	1263597.45
379	439334.59	1263554.4
380	439332.57	1263511.7
381	439334.86	1263471.06
382	439335.01	1263469.83
383	439335.46	1263468.12
384	439347.99	1263433.03
385	439361.91	1263394.8
386	439376.38	1263356.64
387	439377.11	1263355.12
388	439378.17	1263353.6
389	439403.07	1263324.15
390	439431.75	1263294.11
391	439460.83	1263268.25
392	439488.28	1263246.25
393	439497.32	1263237.18
394	439552.52	1263129.13
395	439637.47	1262931.23
396	439663.23	1262869.03
397	439688.94	1262808.03
398	439776.65	1262596.56
399	439777.72	1262594.6
400	439801.85	1262559.9

№№ точки	Координаты, м	
	X	Y
401	439832.55	1262525.42
402	439839.62	1262408.14
403	439839.76	1262406.93
404	439840.47	1262404.59
405	439934.19	1262188.72
406	439935.16	1262186.97
407	439964.53	1262144.01
408	440045.77	1261952.65
409	440008.77	1261886.37
410	440008.07	1261884.84
411	440007.6	1261883.07
412	440007.44	1261881.25
413	440007.6	1261879.43
414	440008.09	1261877.62
415	440042.1	1261786.41
416	440087.52	1261671.99
417	440184.22	1261468.04
418	440220.11	1261406.68
419	440261.85	1261336.61
420	440276.52	1261286.65
421	440285.45	1261253.94
422	440312.74	1261133.97
423	440332.53	1260978.68
424	440325.16	1260838.18
425	440325.29	1260836.54
426	440344.43	1260715.56
427	440345.28	1260712.84
428	440579.13	1260350.23
429	440608.63	1260306.23
430	440608.72	1260303.6
431	440609.19	1260301.83
432	440609.96	1260300.17
433	440611.01	1260298.67
434	440612.31	1260297.38
435	440613.81	1260296.33
436	440615.8	1260295.46
437	440700.73	1260167.43
438	440701.72	1260166.16
439	440702.9	1260165.05
440	440704.23	1260164.14

ПРИЛОЖЕНИЕ
к постановлению администрации
МО город Новороссийск
от _____ № _____

УТВЕРЖДЕНО
постановлением администрации
МО город Новороссийск
от 06.10.2022 № 5835

СХЕМА

расположения границ публичного сервитута на кадастровом плане территории в целях размещения
объекта электросетевого хозяйства «ВЛ 10 кВ Сл20», инвентарный номер: 000008852
Местоположение: Краснодарский край, муниципальное образование город Новороссийск

Площадь публичного сервитута: 486295 кв. м.

№№ точки	Координаты, м	
	X	Y
441	440940.63	1260027.62
442	441052.17	1259930.69
443	441053.73	1259929.58
444	441211.4	1259838.54
445	441275.33	1259662.94
446	441277.1	1259658.07
447	441278.46	1259654.35
448	441280.13	1259657.38
449	441280.58	1259658.19
450	441281.4	1259659.66
451	441282.21	1259661.12
452	441283.02	1259662.59
453	441283.83	1259664.05
454	441284.64	1259665.52
455	441285.45	1259666.99
456	441286.26	1259668.45
457	441287.08	1259669.92
458	441287.89	1259671.38
459	441288.7	1259672.85
460	441289.51	1259674.32
461	441290.32	1259675.78
462	441291.13	1259677.25
463	441291.94	1259678.71
464	441229.82	1259849.32
465	441229.05	1259850.98
466	441228	1259852.48
467	441226.7	1259853.77
468	441225.2	1259854.82
469	441065.11	1259947.26
470	440953.57	1260044.19
471	440952	1260045.3
472	440716.87	1260181.09
473	440628.98	1260313.56
474	440596.67	1260361.77
475	440364.81	1260721.13
476	440346.21	1260838.73
477	440353.55	1260978.53
478	440353.48	1260980.4
479	440333.43	1261137.63
480	440305.88	1261258.82

№№ точки	Координаты, м	
	X	Y
481	440296.72	1261292.39
482	440281.41	1261344.43
483	440280.6	1261346.15
484	440238.2	1261417.36
485	440203	1261477.45
486	440106.64	1261680.68
487	440061.7	1261793.96
488	440029.47	1261880.37
489	440066.61	1261946.9
490	440067.31	1261948.43
491	440067.78	1261950.2
492	440067.94	1261952.02
493	440067.78	1261953.85
494	440067.31	1261955.61
495	439983.46	1262153.17
496	439982.46	1262155
497	439953.06	1262198
498	439860.47	1262411.25
499	439853.29	1262530.31
500	439853.15	1262531.5
501	439852.68	1262533.27
502	439851.91	1262534.93
503	439850.65	1262536.66
504	439818.16	1262573.15
505	439795.62	1262605.65
506	439708.32	1262816.14
507	439682.61	1262877.12
508	439656.82	1262939.39
509	439571.68	1263137.73
510	439515.27	1263248.21
511	439514.41	1263249.6
512	439513.36	1263250.84
513	439502.06	1263262.12
514	439474.35	1263284.32
515	439446.63	1263308.93
516	439418.9	1263337.95
517	439395.38	1263365.77
518	439381.6	1263402.11
519	439367.74	1263440.17
520	439355.74	1263473.76

СХЕМА

расположения границ публичного сервитута на кадастровом плане территории в целях размещения
объекта электросетевого хозяйства «ВЛ 10 кВ Сл20», инвентарный номер: 000008852
Местоположение: Краснодарский край, муниципальное образование город Новороссийск

Площадь публичного сервитута: 486295 кв. м.

№№ точки	Координаты, м	
	X	Y
521	439353.59	1263511.75
522	439355.56	1263553.3
523	439357.99	1263596.38
524	439360.1	1263640.55
525	439359.93	1263642.42
526	439334.33	1263779.79
527	439364.44	1263833.7
528	439365.14	1263835.24
529	439365.62	1263837.01
530	439365.78	1263838.83
531	439365.62	1263840.65
532	439365.14	1263842.42
533	439364.37	1263844.08
534	439363.68	1263845.12
535	439337.6	1263879.95
536	439317.6	1263906.28
537	439292.59	1263939.96
538	439274.18	1263978.31
539	439261.82	1264007.75
540	439246.54	1264043.21
541	439237.94	1264072.43
542	439220.18	1264112.73
543	439184.96	1264191.12
544	439148.88	1264270.51
545	439124.71	1264337.1
546	439123.97	1264338.7
547	439122.97	1264340.15
548	439121.74	1264341.42
549	439086.07	1264372.51
550	439084.5	1264373.63
551	439082.74	1264374.43
552	439011.82	1264398.68
553	439010.25	1264399.09
554	438933.26	1264406.96
555	438886.42	1264417.31
556	438840.99	1264438.69
557	438740.68	1264532.98
558	438726.98	1264558.22
559	438701.57	1264670.24
560	438701.2	1264671.51

№№ точки	Координаты, м	
	X	Y
561	438700.46	1264673.12
562	438649.46	1264762.62
563	438648.39	1264764.15
564	438647.25	1264765.31
565	438610.48	1264797.39
566	438573.3	1264899.84
567	438574.43	1264938.22
568	438581.97	1264968.54
569	438744.15	1265114.98
570	438745.15	1265116.03
571	438746.2	1265117.53
572	438746.98	1265119.18
573	438747.45	1265120.95
574	438747.61	1265122.78
575	438747.45	1265124.6
576	438746.98	1265126.37
577	438746.2	1265128.03
578	438745.35	1265129.28
579	438680.2	1265211.77
580	438610.63	1265383.05
581	438537.97	1265486.02
582	438515.21	1265554.99
583	438510.75	1265604.13
584	438510.44	1265605.88
585	438509.83	1265607.56
586	438508.95	1265609.12
587	438406.5	1265758.42
588	438350.68	1265821.01
589	438348.67	1265843.9
590	438421.15	1265991.46
591	438422.04	1265994.15
592	438422.19	1265996.98
593	438418.08	1266044.68
594	438397.65	1266114.47
595	438433.09	1266332.06
596	438466.1	1266356.2
597	438498.44	1266371.96
598	438540.13	1266354.97
599	438542.27	1266354.35
600	438544.09	1266354.19

СХЕМА

расположения границ публичного сервитута на кадастровом плане территории в целях размещения
объекта электросетевого хозяйства «ВЛ 10 кВ Сл20», инвентарный номер: 000008852
Местоположение: Краснодарский край, муниципальное образование город Новороссийск

Площадь публичного сервитута: 486295 кв. м.

№№ точки	Координаты, м	
	X	Y
601	438545.91	1266354.35
602	438547.19	1266354.66
603	438618.22	1266376.62
604	438620.37	1266377.56
605	438621.87	1266378.61
606	438623.16	1266379.91
607	438624.21	1266381.41
608	438624.98	1266383.06
609	438625.46	1266384.83
610	438637.26	1266465.15
611	438649.69	1266509.41
612	438649.85	1266511.29
613	438649.54	1266536.94
614	438649.38	1266538.63
615	438648.9	1266540.42
616	438643.15	1266556.02
617	438765.02	1266587.77
618	439066.38	1266664.89
619	439242.71	1266690.19
620	439244.28	1266690.54
621	439245.78	1266691.12
622	439247.17	1266691.93
623	439613.07	1266943.56
624	439648.29	1266954.31
625	439649.95	1266955.09
626	439651.45	1266956.14
627	439652.75	1266957.43
628	439653.8	1266958.93
629	439654.57	1266960.59
630	439655.04	1266962.36
631	439655.2	1266964.18
632	439655.04	1266966
633	439644.67	1267017.72
634	439649.11	1267078.62
635	439645.29	1267127.27
636	439704.73	1267138.19
637	439706.4	1267138.65
638	439708.05	1267139.42
639	439709.55	1267140.47
640	439710.85	1267141.77

№№ точки	Координаты, м	
	X	Y
641	439711.9	1267143.27
642	439712.67	1267144.93
643	439713.14	1267146.69
644	439713.3	1267148.52
645	439713.14	1267150.34
646	439712.67	1267152.11
647	439711.9	1267153.77
648	439710.85	1267155.27
649	439709.55	1267156.56
650	439708.05	1267157.61
651	439706.4	1267158.38
652	439704.63	1267158.86
653	439702.8	1267159.02
654	439700.93	1267158.85
655	439645.76	1267148.7
656	439643.41	1267152.04
657	439641.59	1267185.86
658	439712.67	1267207.57
659	439728.09	1267212.56
660	439729.8	1267212.73
661	439731.48	1267213.17
662	439733.06	1267213.87
663	439750.48	1267217.51
664	439944.85	1267254.12
665	440045.32	1267204.49
666	440046.99	1267203.84
667	440048.75	1267203.48
668	440050.55	1267203.42
669	440370.26	1267221.23
670	441147.1	1267293.29
671	441694.05	1267142.19
672	442024.03	1266727.11
673	442025.5	1266725.6
674	442027	1266724.55
675	442028.65	1266723.77
676	442030.42	1266723.3
677	442032.25	1266723.14
678	442034.5	1266723.38
679	442187.96	1266757.05
680	442534.63	1266663.03

СХЕМА

расположения границ публичного сервитута на кадастровом плане территории в целях размещения
объекта электросетевого хозяйства «ВЛ 10 кВ Сл20», инвентарный номер: 000008852
Местоположение: Краснодарский край, муниципальное образование город Новороссийск

Площадь публичного сервитута: 486295 кв. м.

№№ точек	Координаты, м	
	X	Y
681	442632.19	1266641.41
682	442683.97	1266585.98
683	442663.13	1266554.78
684	442660.29	1266552.63
685	442639.98	1266532.14
686	442619.54	1266525.61
687	442594.61	1266517.98
688	442593.04	1266517.36
689	442591.59	1266516.5
690	442590.3	1266515.41
691	442576.89	1266502.14
692	442575.93	1266501.05
693	442575.13	1266499.84
694	442566.62	1266478.51
695	442534.79	1266472.51
696	442533.14	1266472.06
697	442531.49	1266471.29
698	442529.99	1266470.24
699	442528.69	1266468.94
700	442527.64	1266467.44
701	442526.87	1266465.79
702	442526.39	1266464.02
703	442526.24	1266462.19
704	442526.52	1266459.89
705	442517.55	1266453.14
706	442502.72	1266437.52
707	442481.06	1266403.93
708	442468.68	1266380.08
709	442457.63	1266353.39
710	442455.47	1266345.5
711	442453.71	1266345.33
712	442451.94	1266344.86
713	442450.28	1266344.09
714	442448.78	1266343.04
715	442447.49	1266341.74
716	442446.44	1266340.24
717	442445.66	1266338.59
718	442445.19	1266336.82
719	442445.03	1266334.99
720	442445.18	1266333.21

№№ точек	Координаты, м	
	X	Y
721	442445.9	1266329.09
722	442446.37	1266327.3
723	442447.15	1266325.64
724	442448.2	1266324.15
725	442449.49	1266322.85
726	442450.99	1266321.8
727	442452.65	1266321.03
728	442454.42	1266320.55
729	442456.24	1266320.39
730	442458.06	1266320.55
731	442459.83	1266321.03
732	442461.49	1266321.8
733	442462.99	1266322.85
734	442464.28	1266324.15
735	442465.33	1266325.64
736	442466.11	1266327.3
737	442466.58	1266329.07
738	442466.74	1266330.89
739	442466.59	1266332.68
740	442465.87	1266336.8
741	442465.4	1266338.59
742	442464.62	1266340.24
743	442463.57	1266341.74
744	442462.28	1266343.04
745	442460.78	1266344.09
746	442459.12	1266344.86
747	442457.43	1266345.31
748	442459.52	1266352.74
749	442470.5	1266379.25
750	442482.8	1266402.93
751	442504.31	1266436.3
752	442518.89	1266451.65
753	442527.2	1266457.9
754	442527.64	1266456.94
755	442528.69	1266455.44
756	442529.99	1266454.15
757	442531.49	1266453.1
758	442533.14	1266452.33
759	442534.91	1266451.85
760	442536.74	1266451.69

ПРИЛОЖЕНИЕ
к постановлению администрации
МО город Новороссийск
от _____ № _____

УТВЕРЖДЕНО
постановлением администрации
МО город Новороссийск
от 06.10.2022 № 5835

СХЕМА

расположения границ публичного сервитута на кадастровом плане территории в целях размещения
объекта электросетевого хозяйства «ВЛ 10 кВ Сл20», инвентарный номер: 000008852
Местоположение: Краснодарский край, муниципальное образование город Новороссийск

Площадь публичного сервитута: 486295 кв. м.

№№ точки	Координаты, м	
	X	Y
761	442538.62	1266451.86
762	442576.2	1266458.95
763	442577.85	1266459.4
764	442579.51	1266460.17
765	442581.01	1266461.22
766	442582.3	1266462.52
767	442583.35	1266464.02
768	442584.03	1266465.41
769	442593.23	1266488.77
770	442603.23	1266498.66
771	442625.8	1266505.57
772	442648.82	1266512.92
773	442650.37	1266513.56
774	442651.81	1266514.44
775	442653.08	1266515.53
776	442667.77	1266530.35
777	442681.43	1266501.21
778	442682.17	1266499.88
779	442683.1	1266498.68
780	442714.52	1266463.44
781	442715.74	1266462.27
782	442717.13	1266461.31
783	442718.66	1266460.6
784	442720.29	1266460.13
785	442858.67	1266432.37
786	442860.23	1266432.17
787	442861.79	1266432.21
788	443090.17	1266455.17
789	443140.27	1266459.16
790	443481.79	1266493.16
791	443532.92	1266486.17
792	443534.69	1266486.08
793	443536.45	1266486.29
794	443538.15	1266486.79
795	443586.55	1266505.62
796	443588.04	1266506.34
797	443589.41	1266507.3
798	443590.6	1266508.45
799	443591.6	1266509.78
800	443611.75	1266541.52

№№ точки	Координаты, м	
	X	Y
801	444011.4	1266615.97
802	444012.69	1266616.29
803	444015.09	1266617.41
804	444059.44	1266645.44
805	444060.91	1266645.57
806	444062.68	1266646.04
807	444064.34	1266646.82
808	444065.84	1266647.87
809	444067.13	1266649.16
810	444068.18	1266650.66
811	444068.95	1266652.32
812	444069.43	1266654.09
813	444069.59	1266655.91
814	444069.37	1266659.43
815	444068.9	1266661.2
816	444068.13	1266662.86
817	444067.08	1266664.36
818	444065.78	1266665.65
819	444064.28	1266666.7
820	444062.63	1266667.48
821	444060.86	1266667.95
822	444059.03	1266668.11
823	444057.21	1266667.95
824	444055.44	1266667.48
825	444053.43	1266666.49
826	444005.57	1266636.24
827	443603.41	1266561.32
828	443601.75	1266560.87
829	443600.09	1266560.1
830	443598.59	1266559.05
831	443597.29	1266557.75
832	443596.47	1266556.63
833	443575.72	1266523.94
834	443533.07	1266507.35
835	443483.4	1266514.14
836	443480.94	1266514.18
837	443138.39	1266480.08
838	443091.85	1266476.37
839	443082.54	1266480.21
840	443080.77	1266480.69

ПРИЛОЖЕНИЕ
к постановлению администрации
МО город Новороссийск
от _____ № _____

УТВЕРЖДЕНО
постановлением администрации
МО город Новороссийск
от 06.10.2022 № 5835

СХЕМА

расположения границ публичного сервитута на кадастровом плане территории в целях размещения
объекта электросетевого хозяйства «ВЛ 10 кВ Сл20», инвентарный номер: 000008852
Местоположение: Краснодарский край, муниципальное образование город Новороссийск

Площадь публичного сервитута: 486295 кв. м.

№№ точки	Координаты, м	
	X	Y
841	443078.95	1266480.85
842	443077.12	1266480.69
843	443075.36	1266480.21
844	443073.7	1266479.44
845	443072.2	1266478.39
846	443070.9	1266477.1
847	443069.85	1266475.6
848	443069.18	1266474.15
849	442861.26	1266453.27
850	442727.86	1266480.03
851	442699.79	1266511.51
852	442683.17	1266546.97
853	442706.42	1266581.82
854	442707.19	1266583.48
855	442707.66	1266585.24
856	442707.82	1266587.07
857	442707.66	1266588.89
858	442707.19	1266590.66
859	442706.42	1266592.32
860	442705	1266594.24
861	442645.31	1266658.12
862	442644.15	1266659.19
863	442642.85	1266660.08
864	442641.42	1266660.75
865	442639.91	1266661.21
866	442539.89	1266683.37
867	442190.97	1266777.99
868	442189.32	1266778.3
869	442187.64	1266778.34
870	442185.97	1266778.11
871	442036.39	1266745.3
872	441708.36	1267157.93
873	441706.89	1267159.44
874	441705.39	1267160.49
875	441703.73	1267161.27
876	441152.69	1267313.48
877	441149.84	1267314.22
878	441148.31	1267314.43
879	441146.76	1267314.39
880	440387.65	1267243.91

№№ точки	Координаты, м	
	X	Y
881	440442.7	1267347.98
882	440475.79	1267434.85
883	440771.47	1268061.28
884	440810.07	1268154.9
885	440885.44	1268162.48
886	441123.37	1268181.96
887	441126.1	1268182.56
888	441127.76	1268183.33
889	441129.26	1268184.38
890	441130.28	1268185.36
891	441242.46	1268308.74
892	441257.45	1268325.82
893	441282.33	1268361.21
894	441299.65	1268383.27
895	441362.14	1268409.33
896	441396.2	1268420.98
897	441556.2	1268470.76
898	441624.49	1268484.37
899	441626.02	1268484.79
900	441627.46	1268485.44
901	441628.78	1268486.29
902	441629.97	1268487.34
903	441697.16	1268556.35
904	441890.14	1268759.12
905	441911.85	1268775.16
906	441919.84	1268769.57
907	441921.5	1268768.79
908	441923.27	1268768.32
909	441925.09	1268768.16
910	441926.92	1268768.32
911	441928.68	1268768.79
912	441930.34	1268769.57
913	441931.84	1268770.62
914	441933.14	1268771.91
915	441934.19	1268773.41
916	441934.96	1268775.07
917	441935.43	1268776.84
918	441935.59	1268778.66
919	441935.43	1268780.48
920	441934.96	1268782.25

СХЕМА

расположения границ публичного сервитута на кадастровом плане территории в целях размещения
объекта электросетевого хозяйства «ВЛ 10 кВ Сл20», инвентарный номер: 000008852
Местоположение: Краснодарский край, муниципальное образование город Новороссийск

Площадь публичного сервитута: **486295 кв. м.**

№№ точки	Координаты, м	
	X	Y
921	441934.19	1268783.91
922	441933.14	1268785.41
923	441931.84	1268786.7
924	441929.43	1268788.45
925	442002.43	1268846.12
926	442242.62	1268950.42
927	442244.07	1268951.19
928	442245.38	1268952.18
929	442246.53	1268953.36
930	442295.59	1269013.42
931	442311.91	1269023.01
932	442318	1269026.95
933	442319.05	1269027.72
934	442320.34	1269029.02
935	442321.39	1269030.52
936	442322.16	1269032.18
937	442322.64	1269033.94
938	442322.8	1269035.77
939	442322.64	1269037.59
940	442322.16	1269039.36
941	442321.39	1269041.02
942	442320.34	1269042.52
943	442319.05	1269043.81
944	442317.55	1269044.86
945	442315.89	1269045.63
946	442314.12	1269046.11
947	442312.3	1269046.27
948	442310.47	1269046.11
949	442308.71	1269045.63
950	442307.05	1269044.86
951	442300.7	1269040.77
952	442292.12	1269035.73
953	442262.81	1269082.3
954	442196.91	1269228.97
955	442196.16	1269230.35
956	442195.21	1269231.6
957	442194.09	1269232.7
958	442192.81	1269233.62
959	442178.54	1269242.34
960	442257.6	1269259.4

№№ точки	Координаты, м	
	X	Y
961	442259.52	1269260.01
962	442417.91	1269327.87
963	442705.31	1269454.37
964	442706.65	1269453.75
965	442708.42	1269453.27
966	442710.24	1269453.11
967	442712.06	1269453.27
968	442713.83	1269453.75
969	442715.49	1269454.52
970	442716.99	1269455.57
971	442718.28	1269456.87
972	442719.33	1269458.36
973	442720.11	1269460.02
974	442720.58	1269461.79
975	442720.74	1269463.61
976	442720.42	1269466.03
977	442723.95	1269467.24
978	442736.12	1269473.53
979	442738.47	1269472.61
980	442750.37	1269466.96
981	442757.76	1269462.51
982	442768.99	1269454.95
983	442770.13	1269453.41
984	442769.09	1269452.37
985	442768.04	1269450.87
986	442767.26	1269449.21
987	442766.79	1269447.45
988	442766.63	1269445.62
989	442766.79	1269443.8
990	442767.26	1269442.03
991	442768.04	1269440.37
992	442769.09	1269438.87
993	442770.38	1269437.58
994	442771.88	1269436.53
995	442773.54	1269435.76
996	442970.13	1269372.12
997	442980.8	1269362.61
998	442985.74	1269359.83
999	442987.22	1269359.15
1000	442988.99	1269358.68

ПРИЛОЖЕНИЕ
к постановлению администрации
МО город Новороссийск
от _____ № _____

УТВЕРЖДЕНО
постановлением администрации
МО город Новороссийск
от 06.10.2022 № 5835

СХЕМА

расположения границ публичного сервитута на кадастровом плане территории в целях размещения
объекта электросетевого хозяйства «ВЛ 10 кВ Сл20», инвентарный номер: 000008852
Местоположение: Краснодарский край, муниципальное образование город Новороссийск

Площадь публичного сервитута: 486295 кв. м.

№№ точки	Координаты, м	
	X	Y
1001	442990.81	1269358.52
1002	442992.63	1269358.68
1003	442994.4	1269359.15
1004	442996.06	1269359.93
1005	442997.56	1269360.98
1006	442998.85	1269362.27
1007	442999.91	1269363.76
1008	443272.37	1269435.63
1009	443371.97	1269347.57
1010	443373.67	1269346.35
1011	443375.33	1269345.57
1012	443377.1	1269345.1
1013	443378.92	1269344.94
1014	443380.26	1269345.02
1015	443535.62	1269364.96
1016	443649.01	1269360.74
1017	443978.12	1269336.06
1018	443979.73	1269336.06
1019	443981.32	1269336.31
1020	444075.55	1269358.58
1021	444415.83	1269441.59
1022	444534.42	1269469.68
1023	444885.7	1269554.46
1024	444927.61	1269564.07
1025	444898.93	1269458.71
1026	444897.01	1269457.17
1027	444895.77	1269455.92
1028	444894.72	1269454.42
1029	444893.94	1269452.76
1030	444893.47	1269450.99
1031	444893.31	1269449.17
1032	444893.47	1269447.35
1033	444893.94	1269445.58
1034	444894.72	1269443.92
1035	444895.77	1269442.42
1036	444897.06	1269441.13
1037	444898.56	1269440.08
1038	444900.22	1269439.3
1039	444901.99	1269438.83
1040	444903.81	1269438.67

№№ точки	Координаты, м	
	X	Y
1041	444905.63	1269438.83
1042	444906.97	1269439.19
1043	444909.17	1269439.32
1044	444910.94	1269439.79
1045	444912.6	1269440.56
1046	444914.1	1269441.61
1047	444915.39	1269442.91
1048	444916.44	1269444.41
1049	444917.22	1269446.06
1050	444950.87	1269569.58
1051	445003.65	1269583.19
1052	445006.28	1269584.26
1053	445007.78	1269585.31
1054	445009.07	1269586.61
1055	445010.12	1269588.1
1056	445010.89	1269589.76
1057	445011.26	1269590.99
1058	445027.11	1269659.72
1059	445027.38	1269662.08
1060	445027.22	1269663.9
1061	445026.75	1269665.67
1062	445025.97	1269667.33
1063	445024.92	1269668.83
1064	444978.09	1269719.56
1065	444978.57	1269722.99
1066	444978.41	1269724.81
1067	444977.94	1269726.58
1068	444977.17	1269728.24
1069	444976.12	1269729.74
1070	444974.82	1269731.03
1071	444973.32	1269732.08
1072	444971.66	1269732.86
1073	444969.9	1269733.33
1074	444968.07	1269733.49
1075	444965.59	1269733.15
1076	444931.53	1269770.21
1077	444954.94	1269794.7
1078	444956.44	1269796.7
1079	444957.22	1269798.36
1080	444957.69	1269800.13

ПРИЛОЖЕНИЕ
к постановлению администрации
МО город Новороссийск
от _____ № _____

УТВЕРЖДЕНО
постановлением администрации
МО город Новороссийск
от 06.10.2022 № 5835

СХЕМА

расположения границ публичного сервитута на кадастровом плане территории в целях размещения
объекта электросетевого хозяйства «ВЛ 10 кВ Сл20», инвентарный номер: 000008852
Местоположение: Краснодарский край, муниципальное образование город Новороссийск

Площадь публичного сервитута: 486295 кв. м.

№№ точек	Координаты, м	
	X	Y
1081	444959.03	1269810.88
1082	444958.87	1269812.7
1083	444958.4	1269814.47
1084	444957.62	1269816.13
1085	444956.57	1269817.63
1086	444955.28	1269818.92
1087	444953.78	1269819.97
1088	444952.12	1269820.75
1089	444950.35	1269821.22
1090	444948.53	1269821.38
1091	444946.71	1269821.22
1092	444944.94	1269820.75
1093	444943.28	1269819.97
1094	444941.78	1269818.92
1095	444940.49	1269817.63
1096	444939.44	1269816.13
1097	444938.66	1269814.47
1098	444938.19	1269812.7
1099	444937.39	1269806.73
1100	444917.23	1269785.65
1101	444885.15	1269820.05
1102	444889.52	1269944.06
1103	445136.74	1270007.92
1104	445138.4	1270008.69
1105	445139.9	1270009.74
1106	445141.19	1270011.04
1107	445142.24	1270012.53
1108	445143.02	1270014.19
1109	445143.49	1270015.96
1110	445143.65	1270017.78
1111	445143.49	1270019.61
1112	445143.02	1270021.38
1113	445142.24	1270023.03
1114	445141.19	1270024.53
1115	445139.9	1270025.83
1116	445138.4	1270026.88
1117	445136.74	1270027.65
1118	445134.97	1270028.12
1119	445133.15	1270028.28
1	445130.52	1270027.95