

налич

ПРЕДПРИЯТИЕ (ОРГАНИЗАЦИЯ)

кв. 548^а

№

ЭБ
ЭЛЕКТРОННАЯ БАЗА



200 г.
КОММЕРЧЕСКАЯ
ТАЙНА

ДЕЛО № 8241



СКОРОСШИВАТЕЛЬ

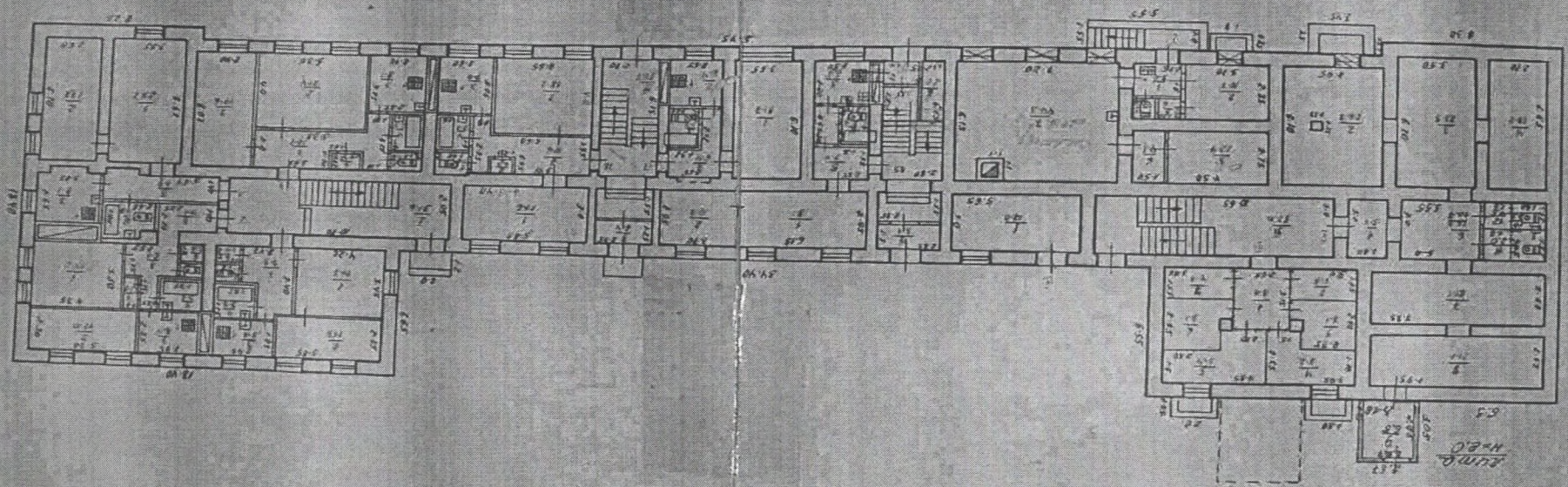
г. Октябрьская / 1
Зудина / 28
каранц 1 шт. в

НАЧАТО _____ 200 г.

ОКОНЧЕНО _____ 200 г.

ПЕРЕЧЕНО
 РИМ. 11
 М. 1. 201

М. 1. 201
 М. 1. 201
 М. 1. 201



М. 1. 201
 М. 1. 201
 М. 1. 201

М. 1. 201

ЭКСПЛИКАЦИЯ площади помещения

расположенного в городе (другом поселении) г Новороссийск
по ул. (пер.) Октябрьская

№ 1корт1

Литера по плану	Этаж	Номер по плану здания комнаты, коридора и т.п.	Назначение частей помещения: жилая комната, кухня, коридор, ванная и т.п.	Формула подсчета пло- щадей частей помещения	Общая площадь помещения	В том числе			Высота помещения по внутр. обмеру	Площадь мест общего пользования	Самостоятельно возведен- ная или переоборудован- ная площадь
						основная площадь	испомогательная (подсобная) площадь	Площадь балконов, лоджий, веранд и террас			
А	под вал	1	Коридор	1,80*3,0	5,4		5,4		3,40		
А	под вал	2	Склад	4,45*6,1-0,55*0,55	26,8	26,8			3,40		
А	под вал	3	Склад	6,7*3,50	23,5	23,5			3,40		
А	под вал	4	Склад	6,65*2,70	18,0	18,0			3,40		
А	под вал	5	Туалет	1,65*1,6	2,6		2,6		3,40		
А	под вал	6	Склад	3,55*3,0	10,7	10,7			3,40		
А	под вал	7	Склад	7,95*2,65	21,1	21,1			3,40		
А	под вал	8	Склад	7,95*2,65	21,1	21,1			3,40		
А	под вал	9	Вспомогательная	2,85*2,27	6,5		6,5		1,80		
А	под вал	10	Туалет	1,37*1,6	2,2		2,2		3,40		
А	под вал	11	Вспомогательная	1,65*1,2	2,0		2,0		3,40		
А	под вал	12	Вспомогательная	1,37*1,20	1,6		1,6		3,40		
Итого по помещению № II					141,5	121,2	20,3				

На переоборудование
разрешение не представлено
Общая площадь помещений помещений № 1 и № 2
считается общей площадью в приспособлении для
внутреннего переоборудования

Исполнитель

Подпись

III. Техническое описание помещения

Год постройки здания

1937

Этажность

4

Физический износ

№ п.п.	Наименование конструктивных элементов	Описание элементов (материал, конструкция или система, отделка и прочее)	
		Каменные, кирпичные	
1	Наружные стены		
2	Перегородки	Деревянные	
3	Перекрытия		
4	Полы:	бетонные	
	а) в основных комнатах	бетонные	
	б) в других комнатах		
	в)		
	г)		
5	Оконные	Деревянные спаренные двухстворчатые	
	Дверные	Деревянные филенчатые	
6	Отделка стен:		
	а) в основных комнатах	побелка	
	б) в других комнатах	побелка	
	в)		
	г)		
7	Отделка потолков:		
	а) в основных комнатах	побелка	
	б) в других комнатах	побелка	
	в)		
	г)		
8	Вид отопления	От кварт. котельной на газе	
9	Электричество	Скрытая проводка	
	Водопровод	От городской сети	
	Канализация	центральная	
	Горячее водоснабжение	От колонок	
	Ванны	С газ/электр. колонкой	
	Газоснабжение	Сетевое	
	Напольные электроплиты		
	Телефон	Скрытая проводка	
	Радио	Скрытая проводка	
	Телевидение		
	Сигнализация		
	Мусоропровод		
	Лифт		
	Вентиляция	Приточно-вытяжная	

IV. Стоимость помещения

Полная балансовая стоимость

Остаточная балансовая стоимость с учетом износа

Действительная инвентаризационная стоимость в ценах

1969 г.

5912

Стоимость доли мест общего пользования

Действительная инвентаризационная стоимость в ценах

2004 г.

167239

Стоимость доли мест общего пользования

В т.ч. пристр. а = 3502

Паспорт выдан « 28 »

09

20 06 г.

Директор