

Прогулки с тетей Зиной




Заработная
плата

Выпуск №6


**СЕГОДНЯ
ПРОДОЛЖИМ РУБРИКУ
ПРОЕКТА «КОМИКСЫ
ПО ФИНАНСОВОЙ
ГРАМОТНОСТИ»**






**КОГДА ПАПА И МАМА
ПОЛУЧАЮТ ЗАРПЛАТУ?**


**СОГЛАСНО ТРУДОВОМУ
ЗАКОНОДАТЕЛЬСТВУ
ВЫПЛАТА ЗАРАБОТНОЙ
ПЛАТЫ ПОЛОЖЕНА ДВА РАЗА
В МЕСЯЦ И В ЗАВИСИМОСТИ
ОТ ПРОДЕЛАННОЙ РАБОТЫ
ОНА МОЖЕТ БЫТЬ РАЗНОЙ**



**НО В ЭКОНОМИЧЕСКИХ РАСЧЕТАХ
ПРЕДПРИЯТИЯ И В ПОДГОТОВКЕ
СТАТИСТИЧЕСКОЙ ОТЧЕТНОСТИ
ИСПОЛЬЗУЕТСЯ ПОКАЗАТЕЛЬ
СРЕДНЕЙ ЗАРАБОТНОЙ ПЛАТЫ**



**ЧТО ТАКОЕ
СРЕДНЯЯ
ЗАРАБОТНАЯ
ПЛАТА?**



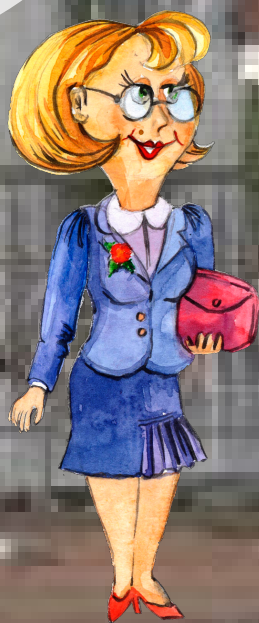
**СРЕДНИЙ РАЗМЕР ОПЛАТЫ
ТРУДА (ИЛИ СРЕДНЯЯ
ЗАРПЛАТА) — ЭТО
ПОКАЗАТЕЛЬ,
ВЫЧИСЛЯЕМЫЙ КАК
СРЕДНЕЕ ЗНАЧЕНИЕ
ЗАРАБОТНЫХ ПЛАТ
РАБОТАЮЩЕГО
НАСЕЛЕНИЯ**

**ВЫПЛАТЫ СОТРУДНИКАМ ПРЕДПРИЯТИЯ,
ПРИМЕНЯЕМЫЕ В РАСЧЕТЕ СРЕДНЕЙ ЗАРАБОТНОЙ
ПЛАТЫ ПО ПРЕДПРИЯТИЮ:**

- ОКЛАДНАЯ ЧАСТЬ;**
- ВОЗНАГРАЖДЕНИЯ ЗА ДОПОЛНИТЕЛЬНЫЙ ТРУД;**
- ПРЕМИАЛЬНЫЕ;**
- ГОНОРАРЫ И ИНЫЕ ВОЗНАГРАЖДЕНИЯ**

**В РАСЧЁТЕ СРЕДНЕГО
РАЗМЕРА ОПЛАТЫ ТРУДА
УЧИТЫВАЮТСЯ КАК ОЧЕНЬ
ВЫСОКИЕ ВЫПЛАТЫ, ТАК И
ОЧЕНЬ НИЗКИЕ**

**И КАК
СЧИТАЮТ
СРЕДНЮЮ
ЗАРАБОТНУЮ
ПЛАТУ?**



ВИДЫ ВЫПЛАТ, РАССЧИТЫВАЕМЫХ ИСХОДЯ ИЗ СРЕДНЕГО ЗАРАБОТКА:

- ОТПУСКНЫЕ;**
- ВЫХОДНОЕ ПОСОБИЕ;**
- КОМАНДИРОВОЧНЫЕ;**
- ДРУГИЕ ВЫПЛАТЫ.**

**ЕСТЬ ВЫПЛАТЫ, КОТОРЫЕ
ПОЛОЖЕНЫ РАБОТНИКУ
ОРГАНИЗАЦИИ, И ОНИ
РАССЧИТЫВАЮТСЯ
ИСХОДЯ ИЗ ВЕЛИЧИНЫ
СРЕДНЕГО ЗАРАБОТКА**

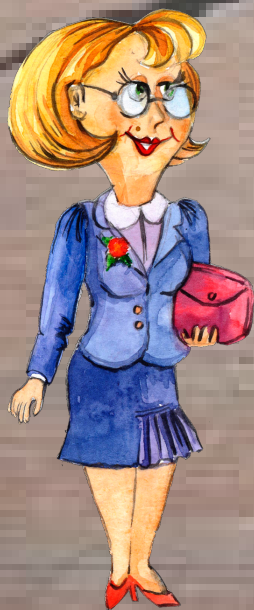
**А ДЛЯ ЧЕГО
НУЖЕН ЭТОТ
СРЕДНИЙ
ЗАРАБОТОК?**



**СРЕДНЯЯ ЗАРПЛАТА ПО ПРЕДПРИЯТИЮ
СЧИТАЕТСЯ ПО ОБЩЕЙ И ДОВОЛЬНО ПРОСТОЙ
МЕТОДИКЕ:**

**ФОНД НАЧИСЛЕННОЙ ЗАРПЛАТЫ ВСЕХ
РАБОТНИКОВ (И РАБОЧИХ, И ТОП-МЕНЕДЖЕРОВ, И
РУКОВОДИТЕЛЕЙ) ДО ВЫЧЕТА НАЛОГОВ ДЕЛЯТ НА
СРЕДНЕСПИСОЧНУЮ ЧИСЛЕННОСТЬ ВСЕХ
РАБОТНИКОВ.**

ОБРАЩАТЬСЯ НАДО:
- В КОМИССИЮ ПО ТРУДОВЫМ СПОРАМ, НО ТОЛЬКО В ТОМ СЛУЧАЕ, ЕСЛИ ТАКАЯ КОМИССИЯ СОЗДАНА В ОРГАНИЗАЦИИ;
- В ГОСУДАРСТВЕННУЮ ИНСПЕКЦИЮ ПО ТРУДУ;
- В ПРОКУРАТУРУ;
- НА ТЕЛЕФОН ГОРЯЧЕЙ ЛИНИИ В АДМИНИСТРАЦИЮ ГОРОДА.

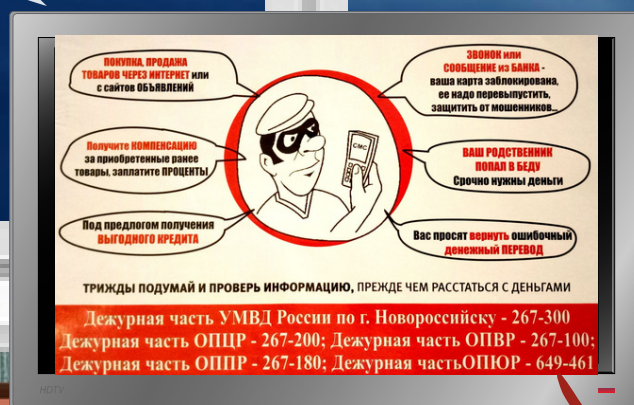


**КУДА
ОБРАЩАТЬСЯ,
ЕСЛИ НЕ
ПЛАТЯТ
ЗАРПЛАТУ?**



Конец

ОСТЕРЕГАЙТЕСЬ ТЕЛЕФОННЫХ МОШЕННИКОВ



ПРОДОЛЖЕНИЕ СЛЕДУЕТ